



ALPINE 25|26

FISCHERSPORTS.JP





#LIVETOSKI

スキーこそすべて

私たちは、アルペンスキーとノルディックスキーに、真摯に向き合ってきました。

スキーへのひたむきさ、コミットメント、情熱が、私たちの原動力です。この情熱と献身により、優れた製品改革の文化を育んできました。それは私たちのDNAに刻まれています。ブランドとしての私たちのビジョンは、アスリートが一番に選んでくれるようになることです。革新的で使いやすいプロダクトにより、個々のアスリートのパフォーマンスを新たなレベルに引き上げ、忘れられない瞬間を実現することが私たちの使命だと考えています。

そうすることで、より多くの人々が、私たちの熱い情熱に共感できるようになると信じています。なぜなら、私たちにとってスキーは、ライフスタイルではなく人生そのものだからなのです。



THE CHOICE IS YOURS



フィッシャーは、スキー、ブーツ、そしてアクセサリーを、多くのスキーヤーたちが求める多様なニーズに合うように開発している。オールカテゴリー、オールプロダクトで、スキーヤーたちが理想とするパフォーマンスを実現するための機能とテクノロジーを搭載。様々な滑りの志向にマッチしたギアを提供している。フィッシャーなら、アルペンスキーに必要なギア、欲しいギア、好きなギアを、簡単に見つけることができる。

SKIING IS NOT A LIFESTYLE. IT'S LIFE.
FISCHERSPORTS.JP



T U N E

Y O U R

T U R N



RC4 NOIZE

レースシーンから生まれた次世代のRC4スキーは、ワールドカップのアスリートたちと共同で開発され、現役のレーサー、熟練スキーヤー、スピードマニアの要求に応えられるように開発されました。ノイズストラクチャー、ソリッドウッドコア、精密にカットされたシェイブドTIを備え、先進的なノイズコントロール™テクノロジーを搭載することで、振動を適切に制御し、よりスムーズな滑走性を生み出します。これにより、ターン中のコントロール力を強化し、高効率の滑りを実現し、優れたパフォーマンスととびきりのスキー体験を提供します。さあ、新しいRC4シリーズを手にしたなら、あとは完璧なターンを決め、より鋭く加速してレースで勝利を目指すだけです。

SKIING IS NOT A LIFESTYLE. IT'S LIFE.

FISCHERSPORTS.JP

Skis: RC4 NOIZE; Binding: RC4 Z13 GW FREEFLEX Brake 85; Boot: RC4 Carbon Pro LV BOA (130+)





Article no.	Weight / Ski	Base Bevel / Side Bevel	Radius / SL	Lengths (cm)	Binding	Features	Technology
-------------	--------------	-------------------------	-------------	--------------	---------	----------	------------

COMPETITION RACE

RC4 WORLDCUP NOIZE GS MEN M-PLATE FIS STANDARD セット価格 ¥242,000 (本体 ¥220,000) スキー単体 ¥187,000 (本体 ¥170,000) ピンディング単体 ¥55,000 (本体 ¥50,000) Made in Austria

RACE CODE

A02025	0,3° / 3°	R>30m	188 193	T00425 RC4 Z17 FREEFLEX ST Brake 85 [A] DIN 6 - 17 Freeflex Pro, FRP, ISO 5355 A	<ul style="list-style-type: none"> ワールドカップから誕生したトップモデル ノイズコントロール™ テクノロジーがスムーズな滑走性と安定性を実現 Mプレートは強力なグリップを生む 	RACE CODE, Noize Control™, M-Plate, Solid Woodcore
--------	-----------	-------	------------	---	--	--

RC4 WORLDCUP NOIZE GS WOMEN M-PLATE FIS STANDARD セット価格 ¥242,000 (本体 ¥220,000) スキー単体 ¥187,000 (本体 ¥170,000) ピンディング単体 ¥55,000 (本体 ¥50,000) Made in Austria

RACE CODE

A03025	0,5° / 3°	R>30m	183 188	T00425 RC4 Z17 FREEFLEX ST Brake 85 [A] DIN 6 - 17 Freeflex Pro, FRP, ISO 5355 A	<ul style="list-style-type: none"> ワールドカップから誕生したトップモデル ノイズコントロール™ テクノロジーがスムーズな滑走性と安定性を実現 Mプレートは強力なグリップを生む 	RACE CODE, Noize Control™, M-Plate, Solid Woodcore
--------	-----------	-------	------------	---	--	--

RC4 WORLDCUP NOIZE GS MASTERS ALU/KU-PLATE WC STANDARD セット価格 ¥280,500 (本体 ¥255,000) スキー単体 ¥225,500 (本体 ¥205,000) ピンディング単体 ¥55,000 (本体 ¥50,000) Made in Austria

RACE CODE

A03425	0,6° / 3°	R=25.3m R=27m	183 188	T00425 RC4 Z17 FREEFLEX ST Brake 85 [A] DIN 6 - 17 Freeflex Pro, FRP, ISO 5355 A	<ul style="list-style-type: none"> ワールドカップスタンダード設計のトップマスターズモデル ノイズコントロール™ テクノロジーがスムーズな滑走性と安定性を実現 エッジグリップとフレックスのバランスが良いALU/KUプレート採用 	RACE CODE, Noize Control™, Alu / Ku Plate, Solid Woodcore
--------	-----------	------------------	------------	---	---	---

RC4 WORLDCUP NOIZE GS MASTERS M-PLATE FIS STANDARD セット価格 ¥242,000 (本体 ¥220,000) スキー単体 ¥187,000 (本体 ¥170,000) ピンディング単体 ¥55,000 (本体 ¥50,000) Made in Austria

RACE CODE

A03525	0,6° / 3°	R=21m	181	T00425 RC4 Z17 FREEFLEX ST Brake 85 [A] DIN 6 - 17 Freeflex Pro, FRP, ISO 5355 A	<ul style="list-style-type: none"> マスターズレーサー、インストラクター、学生レーサー等、ロングターンをスピーディに、快適に実現する ノイズコントロール™ テクノロジーがスムーズな滑走性と安定性を実現 Mプレートは強力なグリップを生む 	RACE CODE, Noize Control™, M-Plate, Solid Woodcore
--------	-----------	-------	-----	---	---	--

RC4 WORLDCUP NOIZE SL MEN M-PLATE FIS STANDARD セット価格 ¥242,000 (本体 ¥220,000) スキー単体 ¥187,000 (本体 ¥170,000) ピンディング単体 ¥55,000 (本体 ¥50,000) Made in Austria

RACE CODE

A04025	0,3° / 3°	R=12m	165	T00425 RC4 Z17 FREEFLEX ST Brake 85 [A] DIN 6 - 17 Freeflex Pro, FRP, ISO 5355 A	<ul style="list-style-type: none"> 強力なフィッシャーシラロームチームが使用 ノイズコントロール™ テクノロジーがスムーズな滑走性と安定性を実現 Mプレートは強力なグリップを生む 	RACE CODE, Noize Control™, M-Plate, Solid Woodcore
--------	-----------	-------	-----	---	---	--

RC4 WORLDCUP NOIZE SL WOMEN M-PLATE FIS STANDARD セット価格 ¥242,000 (本体 ¥220,000) スキー単体 ¥187,000 (本体 ¥170,000) ピンディング単体 ¥55,000 (本体 ¥50,000) Made in Austria

RACE CODE

A04625	0,5° / 3°	R=10.9m R=11.4m	155 158	T00425 RC4 Z17 FREEFLEX ST Brake 85 [A] DIN 6 - 17 Freeflex Pro, FRP, ISO 5355 A	<ul style="list-style-type: none"> 強力なフィッシャーシラロームチームが使用 ノイズコントロール™ テクノロジーがスムーズな滑走性と安定性を実現 Mプレートは強力なグリップを生む 	RACE CODE, Noize Control™, M-Plate, Solid Woodcore
--------	-----------	--------------------	------------	---	---	--

Article no.	Weight / Ski	Base Bevel / Side Bevel	Radius / SL	Lengths (cm)	Binding	Features	Technology
-------------	--------------	-------------------------	-------------	--------------	---------	----------	------------

RACE JUNIOR

RC4 NOIZE GS (FIS JUNIOR) M-PLATE セット価格 ¥214,500 (本体 ¥195,000) スキー単体 ¥159,000 (本体 ¥145,000) ピンディング単体 ¥55,000 (本体 ¥50,000) Made in Austria

RACE CODE

A03625	2230g / 183cm	≤ 65	R=25.3m R=27m	183 188	T00425 RC4 Z17 FREEFLEX ST Brake 85 [A] DIN 6 - 17 Freeflex Pro, FRP, ISO 5355 A	<ul style="list-style-type: none"> FIS U16世代対応 ノイズコントロール™ テクノロジーがスムーズな滑走性と安定性を実現 Mプレートは強力なグリップを生む 	Noize Control™, Shaped Ti, Race Sidewall, World Cup Tuning, M-Plate, RACE CODE, Sandwich Sidewall Construction, Beech Poplar Woodcore, Sintered Bases
--------	---------------	------	------------------	------------	---	--	---

RC4 NOIZE GS JR. (173-178) M-PLATE セット価格 ¥188,100 (本体 ¥171,000) スキー単体 ¥137,500 (本体 ¥125,000) ピンディング単体 ¥50,600 (本体 ¥46,000) Made in Austria

RACE CODE

A10125	2050g / 173cm	≤ 65	R=22.3m R=23.8m	173 178	T00525 RC4 Z14 FREEFLEX ST Brake 85 [A] DIN 4 - 14 Freeflex Pro, FRP, ISO 5355 A	<ul style="list-style-type: none"> ジュニアの体格を考慮した5cmピッチ展開 ノイズコントロール™ テクノロジーがスムーズな滑走性と安定性を実現 	Noize Control™, Shaped Ti, Race Sidewall, World Cup Tuning, M-Plate, RACE CODE, Sandwich Sidewall Construction, Beech Poplar Woodcore, Sintered Bases
--------	---------------	------	--------------------	------------	---	---	---

RC4 NOIZE GS JR. (158-168) M-PLATE セット価格 ¥133,100 (本体 ¥121,000) スキー単体 ¥99,000 (本体 ¥90,000) ピンディング単体 ¥34,100 (本体 ¥31,000) Made in Ukraine

RACE CODE

A10325	1750g / 158cm	≤ 65	R=18.2m R=19.6m R=20.9m	158 163 168	T00724 RC4 Z11 FREEFLEX Brake 85 [A] DIN 3 - 11 Freeflex Pro, Full Diagonal Toe, ISO 5355 A	<ul style="list-style-type: none"> ジュニアの体格を考慮した5cmピッチ展開 ノイズコントロール™ テクノロジーがスムーズな滑走性と安定性を実現 	Noize Control™, Shaped Ti, Race Sidewall, World Cup Tuning, M-Plate, RACE CODE, Sandwich Sidewall Construction, Beech Poplar Woodcore, Sintered Bases
--------	---------------	------	-------------------------------	-------------------	--	---	---

RC4 NOIZE GS JR. (143-153) M-PLATE / M/O-PLATE JR. セット価格 ¥122,100 (本体 ¥111,000) スキー単体 ¥88,000 (本体 ¥80,000) ピンディング単体 ¥34,100 (本体 ¥31,000) Made in Ukraine

RACE CODE

A10525	1485g / 143cm	≤ 65	R=14.6m R=15.7m R=16.9m	143 148 153	T00724 RC4 Z11 FREEFLEX Brake 85 [A] DIN 3 - 11 Freeflex Pro, Full Diagonal Toe, ISO 5355 A	<ul style="list-style-type: none"> ジュニアの体格を考慮した5cmピッチ展開 Mプレート (153) M/OプレートJR. (143-148) 	Shaped Ti, Race Sidewall, M-Plate, World Cup Tuning, RACE CODE, Sandwich Sidewall Construction, Beech Poplar Woodcore, Sintered Bases
--------	---------------	------	-------------------------------	-------------------	--	---	---

RC4 NOIZE SL JR. (140-150) M-PLATE セット価格 ¥122,100 (本体 ¥111,000) スキー単体 ¥88,000 (本体 ¥80,000) ピンディング単体 ¥34,100 (本体 ¥31,000) Made in Ukraine

RACE CODE

A10925	1650g / 145cm	>63	R=9.3m R=10.1m R=10.4m	140 145 150	T00724 RC4 Z11 FREEFLEX Brake 85 [A] DIN 3 - 11 Freeflex Pro, Full Diagonal Toe, ISO 5355 A	<ul style="list-style-type: none"> ジュニアの体格を考慮した5cmピッチ展開 ノイズコントロール™ テクノロジーがスムーズな滑走性と安定性を実現 アダルトへのステップアップ時期と捉えて150cmはコンストラクション全体で強度をアップ 	Noize Control™, Shaped Ti, Race Sidewall, World Cup Tuning, M-Plate, RACE CODE, Sandwich Sidewall Construction, Beech Poplar Woodcore, Sintered Bases
--------	---------------	-----	------------------------------	-------------------	--	--	---

RC4 NOIZE SL JR. (135) M/O-PLATE JR. セット価格 ¥116,600 (本体 ¥106,000) スキー単体 ¥82,500 (本体 ¥75,000) ピンディング単体 ¥34,100 (本体 ¥31,000) Made in Ukraine

RACE CODE

A11025	1450g / 135cm	>63	R=8.6m	135	T00724 RC4 Z11 FREEFLEX Brake 85 [A] DIN 3 - 11 Freeflex Pro, Full Diagonal Toe, ISO 5355 A	<ul style="list-style-type: none"> ジュニアの体格を考慮した5cmピッチ展開 	Shaped Ti, Race Sidewall, M-Plate, World Cup Tuning, RACE CODE, Sandwich Sidewall Construction, Beech Poplar Woodcore, Sintered Bases
--------	---------------	-----	--------	-----	--	--	---



Article no.	Weight / Ski	Base Bevel / Side Bevel	Radius / SL	Lengths (cm)	Binding	Features	Technology
COMPETITION RACE							
RC4 WORLDCUP SG MEN/WOMEN/JUNIOR H-PLATE WC STANDARD							
セット価格 ¥297,000 (本体 ¥270,000) スキー単体 ¥242,000 (本体 ¥220,000) ビンディング単体 ¥55,000 (本体 ¥50,000)							
Made in Austria							
A01020		1,2° / 3°	R>45m	215	T00425		RACE CODE, Air Carbon TI, Sandwich
A01223		1,4° / 3°	R=43m	210	RC4 Z17 FREEFLEX ST Brake 85 [A]		Phenol Sidewall Construction, H-Plate
A01422		1° / 3°	R=41m R=36m	204 196	DIN 6 - 17 Freeflex Pro, FRP, ISO 5355 A		

OPTIONAL PLATE (別売)



ALU/KUプレート (Art.No.19211)
¥27,500 (本体 ¥25,000)
前後に分かれた硬質プラスチック製のプレートをアルミニウムブリッジで連結したプレート。しなやかなフレックスと、アルミニウムの剛性による安定性がGSのハイスピードに対応。



MBプレート (Art.No.19251)
¥27,500 (本体 ¥25,000)
ビス位置はMプレートと同じ。Mプレートのサイドを金属で強化し、エッジグリップ強化。SL種目の素早い動きに対応しつつ、アイスバーンでの安定的なターンを導く。

プレート、ビンディングリフター等パーツの詳細は、P34をご参照ください。

BINDING (単体)

RC4 Z18 X RD FREEFLEX ST BRAKE 85 [A] (Art.No.T00325)

¥93,500 (本体 ¥85,000)



RC4 Z14 FREEFLEX ST BRAKE 85 [A] (Art.No.T00525)

¥50,600 (本体 ¥46,000)



RC4 Z17 FREEFLEX ST BRAKE 85 [A] (Art.No.T00425)

¥55,000 (本体 ¥50,000)



RC4 Z14 FREEFLEX ST BRAKE 85 [A] (Art.No.T00524)

¥50,600 (本体 ¥46,000)



RC4 Z17 FREEFLEX ST BRAKE 85 [A] (Art.No.T00424)

¥55,000 (本体 ¥50,000)



RC4 Z13 GW FREEFLEX BRAKE 85 [D] (Art.No.T00625)

¥47,300 (本体 ¥43,000)



RC4 Z14 X FREEFLEX ST BRAKE 85 [A] (Art.No.T00925)

¥70,400 (本体 ¥64,000)



RC4 Z11 FREEFLEX BRAKE 85 [A] (Art.No.T00724)

¥34,100 (本体 ¥31,000)



RACE

RC4 NOIZE M-PLATE

P06825+Z13 セット価格 ¥253,000 (本体 ¥230,000) P06925+Z17 セット価格 ¥260,700 (本体 ¥237,000)

Made in Austria



P06825

2420g / 178cm

112-66-101

0,8° / 3°

15,5m / 178cm

168, 173, 178

T00625

RC4 Z13 GW FREEFLEX Brake 85 [D]

DIN 4 - 13

Freeflex Pro, ISO 23223 A, ISO 5355 A, AFS

T00425

RC4 Z17 FREEFLEX ST Brake 85 [A]

DIN 6 - 17

Freeflex Pro, FRP, ISO 5355 A

- ノイズコントロール™ テクノロジーにより、振動を適切に抑えたスムーズなパフォーマンスを実現
- 中間ラディウスで、長さに応じて使い分けが可能
- 0.9/0.7mmのチタナルがハイスピードでの安定性を実現
- Mプレートによる理想的な加速とコントロール

Noize Control™, Shaped Ti 0.9/0.7, Solid Woodcore, M-Plate, Sandwich Sidewall Construction, Race Sidewall, World Cup Tuning, Sintered Bases

RC4 NOIZE LT PRO M-PLATE

セット価格 ¥214,500 (本体 ¥195,000)

Made in Ukraine



P06125

2100g / 173cm

108-66-96

0,8° / 3°

17,5m / 173cm

168, 173, 178, 183

T00625

RC4 Z13 GW FREEFLEX Brake 85 [D]

DIN 4 - 13

Freeflex Pro, ISO 23223 A, ISO 5355 A, AFS

- ノイズコントロール™ テクノロジーにより、振動を適切に抑えたスムーズなパフォーマンスを実現
- ロングターンに適した専用設計
- ハイスピードターンに適した剛性と応答性

Noize Control™, Shaped Ti 0.8/0.5, Solid Woodcore, M-Plate, Sandwich Sidewall Construction, Race Sidewall, World Cup Tuning, Sintered Bases

RC4 NOIZE ST PRO M-PLATE

セット価格 ¥214,500 (本体 ¥195,000)

Made in Ukraine



P06625

2030g / 165cm

118-66-104

0,8° / 3°

13m / 165cm

155, 160, 165, 170

T00625

RC4 Z13 GW FREEFLEX Brake 85 [D]

DIN 4 - 13

Freeflex Pro, ISO 23223 A, ISO 5355 A, AFS

- ノイズコントロール™ テクノロジーにより、振動を適切に抑えたスムーズなパフォーマンスを実現
- ショートターンに適した専用設計
- Mプレートによる理想的な加速とコントロール

Noize Control™, Shaped Ti 0.8/0.5, Solid Woodcore, M-Plate, Sandwich Sidewall Construction, Race Sidewall, World Cup Tuning, Sintered Bases

RC4 NOIZE LT SUPERFLEX

セット価格 ¥192,500 (本体 ¥175,000)

Made in Ukraine



P06025

2110g / 173cm

108-66-96

0,8° / 3°

17,5m / 173cm

168, 173, 178, 183

T20225

RC4 Z12 GW Powerrail Brake 85 [F]

DIN 3,5 - 12

Full Diagonal Toe, Diagonal Heel, AFS, FRP, ISO 23223 A, ISO 5355 A

- ノイズコントロール™ テクノロジーにより、振動を適切に抑えたスムーズなパフォーマンスを実現
- ロングターンに適した専用設計
- スーパーフレックスプレートにより、しなやかなフレックスでの扱いやすさと安定性を両立

Noize Control™, Shaped Ti 0.8/0.5, Solid Woodcore, Superflex, Sandwich Sidewall Construction, Race Sidewall, World Cup Tuning, Sintered Bases



Article no.	Weight / Ski	Sidcut Base Bevel / Side Bevel	Radius / SL	Lengths (cm)	Binding	Features	Technology
-------------	--------------	--------------------------------------	-------------	--------------	---------	----------	------------

RACE

RC4 NOIZE ST BLACK SUPERFLEX

セット価格 ¥192,500 (本体 ¥175,000)
Made in Ukraine

SKILL LEVEL: 8 9 10
ON PISTE OFF PISTE

P06525	2050g / 165cm	118-66-104 0,8° / 3°	13m / 165cm	150, 155, 160, 165, 170	T20225 RC4 Z12 GW Powerrail Brake 85 [F] DIN 3,5 - 12 Full Diagonal Toe, Diagonal Heel, AFS, FRP, ISO 23223 A, ISO 5355 A	<ul style="list-style-type: none"> ノイズコントロール™ テクノロジーにより、振動を適切に抑えたスムーズなパフォーマンスを実現 ショートターンに適した専用設計 スーパーフレックスプレートにより、しなやかなフレックスでの扱いやすさと安定性を両立 	Noize Control™, Shaped Ti 0.8/0.5, Solid Woodcore, Superflex, Sandwich Sidewall Construction, Race Sidewall, World Cup Tuning, Sintered Bases
--------	---------------	-------------------------	-------------	-------------------------	--	---	---

RC4 NOIZE ST YELLOW SUPERFLEX

セット価格 ¥192,500 (本体 ¥175,000)
Made in Ukraine

SKILL LEVEL: 8 9 10
ON PISTE OFF PISTE

P06325	2050g / 165cm	118-66-104 0,8° / 3°	13m / 165cm	150, 155, 160, 165, 170	T20225 RC4 Z12 GW Powerrail Brake 85 [F] DIN 3,5 - 12 Full Diagonal Toe, Diagonal Heel, AFS, FRP, ISO 23223 A, ISO 5355 A	<ul style="list-style-type: none"> ノイズコントロール™ テクノロジーにより、振動を適切に抑えたスムーズなパフォーマンスを実現 ショートターンに適した専用設計 スーパーフレックスプレートにより、しなやかなフレックスでの扱いやすさと安定性を両立 	Noize Control™, Shaped Ti 0.8/0.5, Solid Woodcore, Superflex, Sandwich Sidewall Construction, Race Sidewall, World Cup Tuning, Sintered Bases
--------	---------------	-------------------------	-------------	-------------------------	--	---	---

RC4 LT LYT PR

セット価格 ¥149,600 (本体 ¥136,000)
Made in Austria

SKILL LEVEL: 7 8 9
ON PISTE OFF PISTE

P07725	1980g / 168cm	110-68-98 1° / 3°	15.5m / 168cm	161, 168, 175, 182	T40020 RC4 Z11 GW Powerrail Brake 78 [G] DIN 3 - 11 Full Diagonal Toe, AFS, FRP, ISO 23223 A, ISO 5355 A	<ul style="list-style-type: none"> ロングターンを中心に、様々なサイズのターンに対応する多用途スキー ターン時のスムーズな乗り心地 ライトパワーレールプレートは、軽くてレスポンスが良い 	Sandwich Sidewall Construction, Shaped Ti 0.5/0.5, Beech Poplar Woodcore, LYT PR, Race Sidewall, Sintered Bases
--------	---------------	----------------------	---------------	--------------------	---	--	---

RC4 ST LYT PR

セット価格 ¥149,600 (本体 ¥136,000)
Made in Austria

SKILL LEVEL: 7 8 9
ON PISTE OFF PISTE

P07825	1930g / 163cm	117-68-105 1° / 3°	13m / 163cm	149, 156, 163, 170	T40020 RC4 Z11 GW Powerrail Brake 78 [G] DIN 3 - 11 Full Diagonal Toe, AFS, FRP, ISO 23223 A, ISO 5355 A	<ul style="list-style-type: none"> ショートターンを中心に、様々なサイズのターンに対応する多用途スキー ターン時のスムーズな乗り心地 ライトパワーレールプレートは、軽くてレスポンスが良い 	Sandwich Sidewall Construction, Shaped Ti 0.5/0.5, Beech Poplar Woodcore, LYT PR, Race Sidewall, World Cup Tuning, Sintered Bases
--------	---------------	-----------------------	-------------	--------------------	---	---	---

RC4 ST LYT PR

セット価格 ¥149,600 (本体 ¥136,000)
Made in Austria

SKILL LEVEL: 7 8 9
ON PISTE OFF PISTE

P15625	1930g / 163cm	117-68-105 1° / 3°	13m / 163cm	149, 156, 163, 170	T50021 RS11 GW Powerrail Brake 78 [G] DIN 3 - 11 Full Diagonal Toe, AFS, FRP, ISO 23223 A, ISO 5355 A	<ul style="list-style-type: none"> ショートターンを中心に、様々なサイズのターンに対応する多用途スキー ターン時のスムーズな乗り心地 ライトパワーレールプレートは、軽くてレスポンスが良い 	Sandwich Sidewall Construction, Shaped Ti 0.5/0.5, Beech Poplar Woodcore, LYT PR, Race Sidewall, World Cup Tuning, Sintered Bases
--------	---------------	-----------------------	-------------	--------------------	--	---	---

RC4 STI TWIN POWERRAIL

セット価格 ¥126,500 (本体 ¥115,000)
Made in Austria

SKILL LEVEL: 5 6 7 8
ON PISTE OFF PISTE

P07925	1880g / 163cm	117-68-105 1° / 3°	13m / 163cm	149, 156, 163, 170	T40821 RS 10 GW Powerrail Brake 78 [G] DIN 3 - 10 Full Diagonal Toe, AFS, FRP, ISO 23223 A, ISO 5355 A	<ul style="list-style-type: none"> ショートターンを中心に、様々なサイズのターンに対応する多用途スキー 細目のパワーチャタナルが、程よい安定性と軽快性を両立 ライトパワーレールプレートは、軽くてレスポンスが良い 	Sandwich Sidewall Construction, Power Ti, Beech Poplar Woodcore, Twin Powerrail, Race Sidewall, On-Piste Rocker, Sintered Bases
--------	---------------	-----------------------	-------------	--------------------	---	---	---

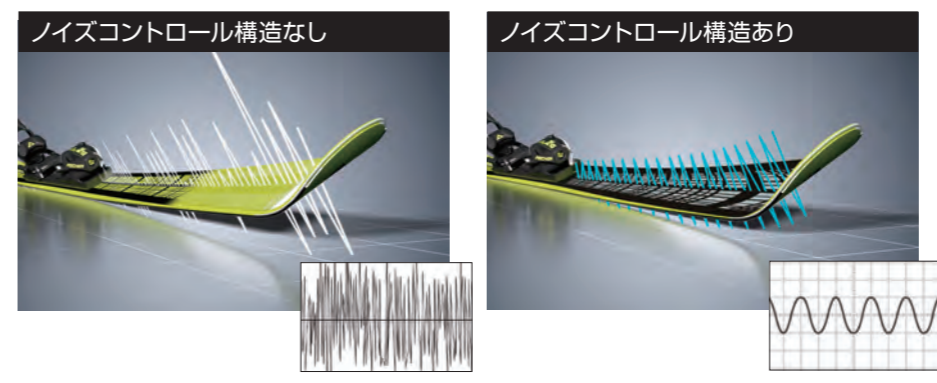
RC4 NOIZE

新開発 ノイズコントロールテクノロジーとは



TUNE YOUR TURN...
楽器作りから発想を得た、「ターンを調律する」という開発コンセプトで、コントロール性能をレベルアップ

ノイズコントロール構造



内部構造に金属顔料を計算された質量で分布させることで、悪影響を及ぼす振動をフィルタリングし、音波を調和させている。タイムロスの主な原因となる無駄なエネルギー(不快な振動...つまり「ノイズ」)は、このテクノロジーによって適切に制御され、効率的なパワー伝達と正確性に優れたコントロール性能を常に発揮できるようになる。

ソリッドウッドコア




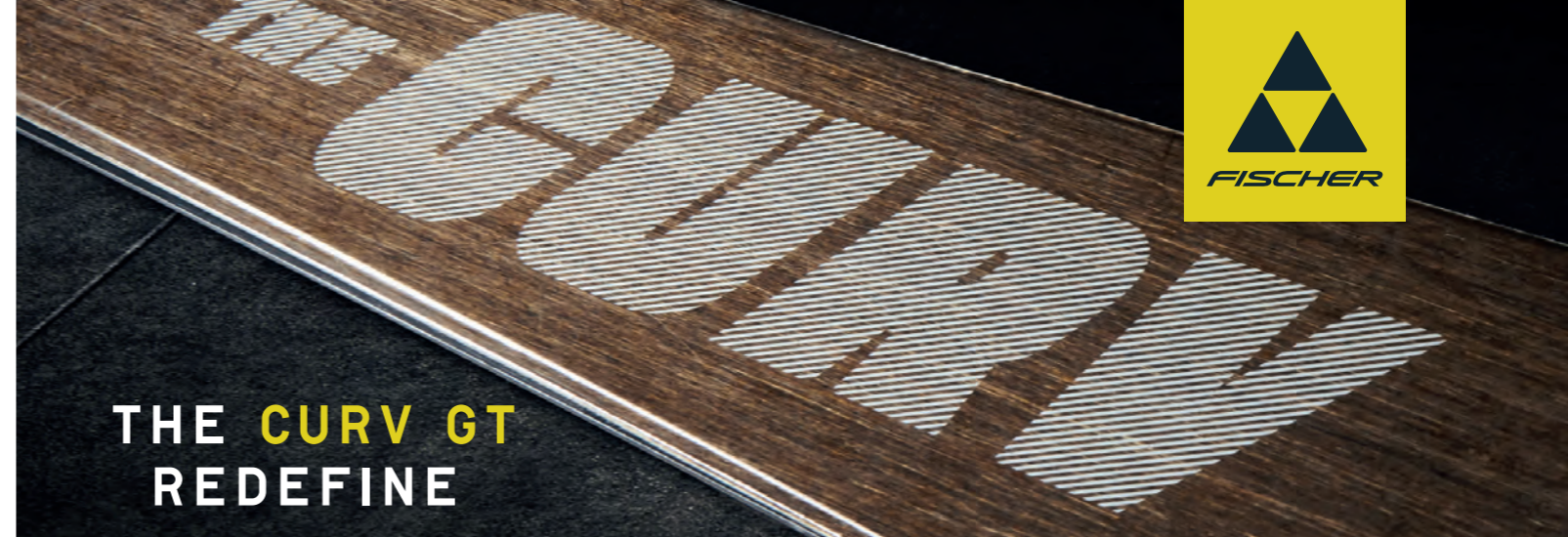
良い音(振動)を響かせるために、バイオリンは木の繊維をなるべく途切れないように、職人によって切り出される。無垢材から切り出された、破壊されていないウッドコアの繊維が、トップからテールまで調和のとれた振動を生み出す。

RC4 シリーズ ラインナップチャート

モデル名	RC4 NOIZE	RC4 NOIZE LT PRO	RC4 NOIZE ST PRO	RC4 NOIZE LT	RC4 NOIZE ST	RC4 LT	RC4 ST	RC4 STI
ノイズコントロールテクノロジー	○	○	○	○	○	-	-	-
シェイプ&カラーリング								
ターゲット	レース競技・デモ競技・SAJ検定(指導員・ブライズ・1級)					SAJ検定(1~2級)		SAJ検定/グレンデュース
推奨スキーヤー	プロフェッショナル・エキスパート			エキスパート・上級者		上~中級者		中級者
ターン設定	オールラウンド	ロングターン	ショートターン	ロングターン	ショートターン	ロングターン	ショートターン	ショートターン
プレート	M-PLATE			SUPERFLEX		LYT PR		TWIN POWERRAIL

ALPINE / SKIS

Article no.	Weight / Ski	Sidcut Base Bevel / Side Bevel	Radius / SL	Lengths (cm)	Binding	Features	Technology
PISTE							
THE CURV M-PLATE							
P08025	2250g / 178cm	118-70-101 0,8° / 3°	16,5m / 178cm	164, 171, 178	T00625 RC4 Z13 GW FREEFLEX Brake 85 [D] DIN 4 - 13 Freeflex Pro, ISO 23223 A, ISO 5355 A, AFS	<ul style="list-style-type: none"> ラディカルトリプルラティウスによるターン性能と、70mmのセンター幅が生む、多様性の高バランス 新構造による安定性とグリップ性能 レースレベルのスキーと同等のパフォーマンスレベル レーシングモデルと同じMプレートを採用、トップの捉えと安定性が向上 	Diagowrap, Carbon Bridge, Radical Triple Radius, M-Plate, Sandwich Sidewall Construction, Beech Poplar Woodcore, Shaped Ti 0.8, Race Sidewall, World Cup Tuning, Sintered Bases, World Cup Base
 <p>セット価格 ¥250,800 (本体 ¥228,000) Made in Ukraine</p> <p>SKILL LEVEL: 8 9 10 ON PISTE OFF PISTE</p>							
THE CURV DTX M-TRACK							
P08224	2100g / 171cm	117-70-100 0,8° / 3°	15,5m / 171cm	157, 164, 171	T30421 RSX 12 GW Powerrail Brake 85 [F] DIN 3,5 - 12 Full Diagonal Toe, Diagonal Heel, AFS, FRP, ISO 23223 A, ISO 5355 A	<ul style="list-style-type: none"> オンピステでの多様なスピードとターンサイズにマッチ 安定性と軽快感 ハイパフォーマンスなオールラウンドモデル 	Diagocarbon, Fiberglass Bridge, Radical Triple Radius, World Cup Tuning, Sandwich Sidewall Construction, Beech Poplar Woodcore, On-Piste Rocker, M-Track, Sintered Bases
 <p>セット価格 ¥200,200 (本体 ¥182,000) Made in Ukraine</p> <p>SKILL LEVEL: 7 8 9 ON PISTE OFF PISTE</p>							
THE CURV DTI ALLRIDE							
P08424	1950g / 164cm	120-70-102 1° / 3°	13m / 164cm	150, 157, 164, 171	T40221 RS11 GW Powerrail Brake 78 [G] DIN 3 - 11 Full Diagonal Toe, AFS, FRP, ISO 23223 A, ISO 5355 A	<ul style="list-style-type: none"> 小気味良いターンレスポンス スムーズなターン導入性能 70mmのセンター幅の安心感で多様な雪質に対応する 	Diagofiber, Radical Triple Radius, World Cup Tuning, Allride, Sandwich Sidewall Construction, Beech Poplar Woodcore, Shaped Ti 0.5, On-Piste Rocker, Race Sidewall, Sintered Bases
 <p>セット価格 ¥151,800 (本体 ¥138,000) Made in Austria</p> <p>SKILL LEVEL: 7 8 9 ON PISTE OFF PISTE</p>							
THE CURV DTI ALLRIDE							
P15324	1950g / 164cm	120-70-102 1° / 3°	13m / 164cm	150, 157, 164, 171	T50021 RS 11 GW Powerrail Brake 78 [G] DIN 3 - 11 Full Diagonal Toe, AFS, FRP, ISO 23223 A, ISO 5355 A	<ul style="list-style-type: none"> 小気味良いターンレスポンス スムーズなターン導入性能 70mmのセンター幅の安心感で多様な雪質に対応する 	Diagofiber, Radical Triple Radius, World Cup Tuning, Allride, Sandwich Sidewall Construction, Beech Poplar Woodcore, Shaped Ti 0.5, On-Piste Rocker, Race Sidewall, Sintered Bases
 <p>セット価格 ¥151,800 (本体 ¥138,000) Made in Austria</p> <p>SKILL LEVEL: 7 8 9 ON PISTE OFF PISTE</p>							
THE CURV TI TWIN POWERRAIL							
P08624	1920g / 164cm	120-70-102 1° / 3°	13m / 164cm	150, 157, 164, 171	T40321 RS10 GW Powerrail Brake 78 [G] DIN 3 - 10 Full Diagonal Toe, AFS, FRP, ISO 23223 A, ISO 5355 A	<ul style="list-style-type: none"> DTIを軽量化 パワーチャナは細いチタナルがトップからテールに埋め込まれている 安定性と軽快性の高バランス 前後セパレートプレート採用 	Diagofiber, Power Ti, Radical Triple Radius, Twin Powerrail, Sandwich Sidewall Construction, Beech Poplar Woodcore, On-Piste Rocker, Race Sidewall, World Cup Tuning, Sintered Bases
 <p>セット価格 ¥137,500 (本体 ¥125,000) Made in Austria</p> <p>SKILL LEVEL: 6 7 8 ON PISTE OFF PISTE</p>							
THE CURV TI TWIN POWERRAIL							
P15424	1920g / 164cm	120-70-102 1° / 3°	13m / 164cm	150, 157, 164, 171	T40321 RS10 GW Powerrail Brake 78 [G] DIN 3 - 10 Full Diagonal Toe, AFS, FRP, ISO 23223 A, ISO 5355 A	<ul style="list-style-type: none"> DTIを軽量化 パワーチャナは細いチタナルがトップからテールに埋め込まれている 安定性と軽快性の高バランス 前後セパレートプレート採用 	Diagofiber, Power Ti, Radical Triple Radius, Twin Powerrail, Sandwich Sidewall Construction, Beech Poplar Woodcore, On-Piste Rocker, Race Sidewall, World Cup Tuning, Sintered Bases
 <p>セット価格 ¥137,500 (本体 ¥125,000) Made in Austria</p> <p>SKILL LEVEL: 6 7 8 ON PISTE OFF PISTE</p>							
THE CURV POWER TWIN POWERRAIL							
P08824	1620g / 160cm	108-71-96 1° / 3°	15m / 160cm	150, 155, 160, 165	T40321 RS10 GW Powerrail Brake 78 [G] DIN 3 - 10 Full Diagonal Toe, AFS, FRP, ISO 23223 A, ISO 5355 A	<ul style="list-style-type: none"> 小気味良いターンレスポンスを実現するフレックスバランス ポプラウッドコアにより、軽量で高性能を実現 ラディカルトリプルラティウスが、楽しくカービングターンを導く 	Sidewall Construction, Carbon Tech, Radical Triple Radius, Twin Powerrail, On-Piste Rocker, Race Sidewall, Sintered Bases
 <p>セット価格 ¥110,000 (本体 ¥100,000) Made in Ukraine</p> <p>SKILL LEVEL: 5 6 7 8 ON PISTE OFF PISTE</p>							

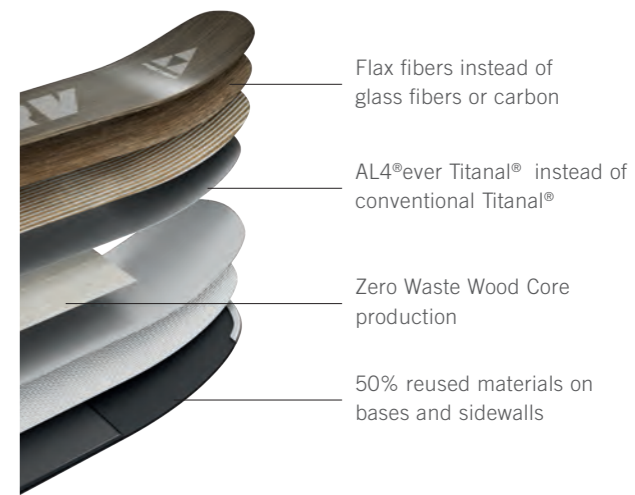


THE CURV GT REDEFINE

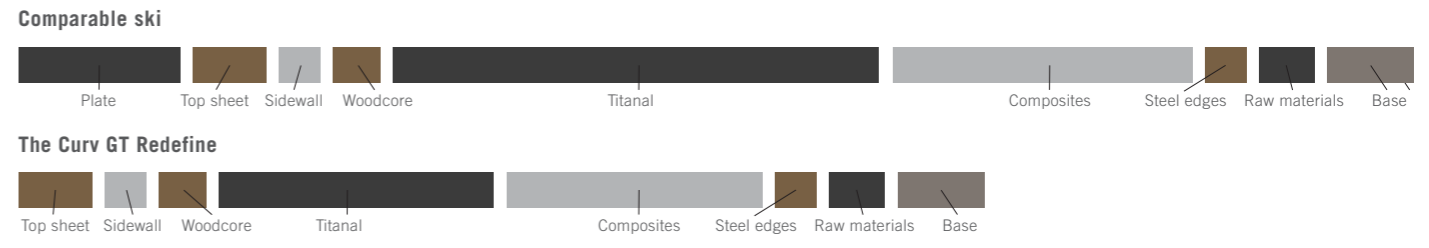
よりサステナブルを考慮したスキーを目指した、まったく新しいコンセプトにより開発された、FISCHER CURV GT REDEFINEを紹介します。

フィッシャーは、地熱利用、ソーラーパネル、環境に配慮したパッケージを含む、多くの環境責任への継続的な取り組みを行っていますが、それに加え、CURV GTはプロダクト自体がサステナビリティイノベーションです。このコンセプトスキーは単なるプロダクトではなく、環境に配慮した製造業の限界を押し上げるというフィッシャーの積極的な姿勢の証なのです。

THE CURV GTは二酸化炭素排出量を減少させるだけでなく、その排出量自体を再定義します。サステナブルを考慮した素材を極めて慎重に選択し、経済的なCO₂プロセスに重点を置くことで、フィッシャーはより環境に配慮したスキー構造の確立を推進しています。



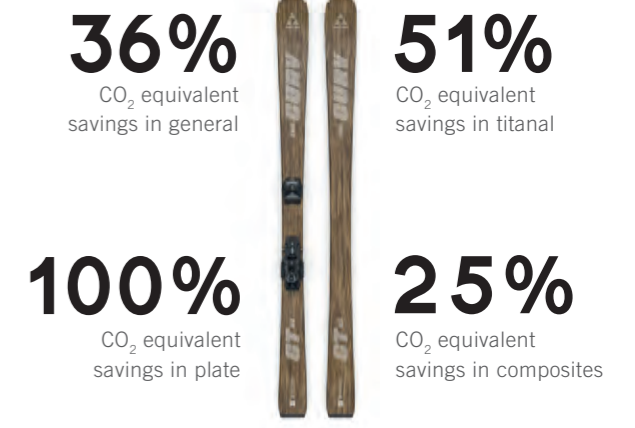
THE CO2 EQUIVALENT SAVINGS BASED ON MATERIALS



THE CURV GT REDEFINEが示す新しい指針

CURV GT REDEFINEは、エネルギー効率の高いサプライチェーンを用いてオーストリアで100%生産されているだけでなく、環境に配慮し、省資源のスキー生産への新たなステップとなります。CO₂換算量は外部の独立機関によって監査され、異なる物質の影響を比較するのに役立ちます。THE CURV GT REDEFINEの場合、同等のスキー板と比較して、一般的にCO₂換算で36%、プレートで100%、チタナルで51%、コンポジット素材で25%節約します。将来の目標は、これらのCO₂換算量を継続的に削減することです。

FISCHER CURV GT REDIFINEと共に、サステナビリティと革新的な技術と共に、より環境に配慮した未来への旅に出かけましょう。



SKIING IS NOT A LIFESTYLE. IT'S LIFE.

Article no.	Weight / Ski	Sidcut Base Bevel / Side Bevel	Radius / SL	Lengths (cm)	Binding	Features	Technology
PISTE							
THE CURV GT 85 REDEFINE							
P09724	1880g / 175cm	133-85-118 1° / 3°	15m / 175cm	161, 168, 175, 182	T61024 ATTACK LYT 11 GW W/O Brake [A] DIN 3 - 11 AFS, Full Diagonal Toe, ISO 5355 A, ISO 23223 A, FRP	<ul style="list-style-type: none"> •アグレッシブな滑りに対応できる •遊び心と操作性の両立を実現する、E-トリプルラディウス •フィッシャー100周年に、スキー作りを再定義する野心的なモデル 	セット価格 ¥214,500 (本体 ¥195,000) Made in Austria SKILL LEVEL: 6 7 8 9 ON PISTE OFF PISTE: [Progressive bar]
THE CURV GT 85 M-TRACK							
P09124	2310g / 175cm	133-85-118 1° / 3°	15m / 175cm	161, 168, 175	T30623 RSW 12 GW Powerrail Brake 85 [F] DIN 3.5 - 12 Full Diagonal Toe, Diagonal Heel, AFS, FRP, ISO 23223 A, ISO 5355 A	<ul style="list-style-type: none"> •アグレッシブな滑りに対応できる •遊び心と操作性の両立を実現する、E-トリプルラディウス •非常に滑らかで優れたグリップ力 	セット価格 ¥187,000 (本体 ¥170,000) Made in Ukraine SKILL LEVEL: 7 8 9 ON PISTE OFF PISTE: [Progressive bar]
THE CURV GT 80 TWIN POWERRAIL							
P09324	2000g / 173cm	131-80-113 1° / 3°	14.5m / 173cm	159, 166, 173	T40523 RSW 11 GW Powerrail Brake 85 [G] DIN 3 - 11 Full Diagonal Toe, AFS, FRP, ISO 23223 A, ISO 5355 A	<ul style="list-style-type: none"> •アグレッシブな滑りに対応できる •遊び心と操作性の両立を実現する、E-トリプルラディウス •非常に滑らかで優れたグリップ力 	セット価格 ¥148,500 (本体 ¥135,000) Made in Ukraine SKILL LEVEL: 6 7 8 9 ON PISTE OFF PISTE: [Progressive bar]
THE CURV GT 80 TWIN POWERRAIL							
P16524	1880g / 166cm	128-80-113 1° / 3°	14m / 166cm	145, 152, 159, 166	T40523 RSW 11 GW Powerrail Brake 85 [G] DIN 3 - 11 Full Diagonal Toe, AFS, FRP, ISO 23223 A, ISO 5355 A	<ul style="list-style-type: none"> •アグレッシブな滑りに対応できる •遊び心と操作性の両立を実現する、E-トリプルラディウス •非常に滑らかで優れたグリップ力 	セット価格 ¥148,500 (本体 ¥135,000) Made in Ukraine SKILL LEVEL: 6 7 8 9 ON PISTE OFF PISTE: [Progressive bar]
THE CURV GT 76 TWIN POWERRAIL							
P09524	1960g / 173cm	125-76-109 1° / 3°	14.5m / 173cm	152, 159, 166, 173	T40621 RSW 10 GW Powerrail Brake 85 [G] DIN 3 - 10 Full Diagonal Toe, AFS, FRP, ISO 23223 A, ISO 5355 A	<ul style="list-style-type: none"> •クルージングからアクティブな滑りにも幅広く対応できる •E-トリプルラディウスにより、機敏で機動性が高い •スムーズで優れた応答性を、パワー-TI (細いチタナルシート) が実現 	セット価格 ¥137,500 (本体 ¥125,000) Made in Austria SKILL LEVEL: 5 6 7 8 ON PISTE OFF PISTE: [Progressive bar]
THE CURV GT 76 TWIN POWERRAIL							
P16624	1900g / 166cm	124-76-107 1° / 3°	14m / 166cm	145, 152, 159, 166	T40621 RSW 10 GW Powerrail Brake 85 [G] DIN 3 - 10 Full Diagonal Toe, AFS, FRP, ISO 23223 A, ISO 5355 A	<ul style="list-style-type: none"> •クルージングからアクティブな滑りにも幅広く対応できる •E-トリプルラディウスにより、機敏で機動性が高い •スムーズで優れた応答性を、パワー-TI (細いチタナルシート) が実現 	セット価格 ¥137,500 (本体 ¥125,000) Made in Austria SKILL LEVEL: 5 6 7 8 ON PISTE OFF PISTE: [Progressive bar]

THE CURV シリーズ テクノロジー比較

GT

E-TRIPLE RADIUS

LONG SHORT LONG

CURV

RADICAL TRIPLE RADIUS

SHORT LONG SHORT

E-トリプルラディウス
曲がりすぎず、カービングターンも楽しめる

- トップ(ロング) 捉えがマイルド
- センター(ショート) 小回りがしやすい
- テール(ロング) スムーズな抜け

ラディカルトリプルラディウス
カービングターンがしやすく、機敏な動き

- トップ(ショート) 回転性が良い
- センター(ロング) 足元の落ち着き
- テール(ショート) 最後のキレ上がり

THE CURV シリーズ ラインナップチャート

CURV・CURV GTシリーズは、センター幅広めの設計で多様性を高め、独自のトリプルラディウス (ラディカルトリプルラディウス・E-トリプルラディウス) を採用した、「マルチコンディション ハイパフォーマンスシリーズ」です。ゲレンデを自由に、自在に楽しみたいスキーヤーにおすすめです。

モデル名	GT 85 REDIFINE	GT 85	GT 80	GT 76	CURV	DTX	DTI	TI	POWER
モデル特性	ゲレンデオールマウンテン			ゲレンデクルージング	ゲレンデ ハイパフォーマンス			ゲレンデ オールラウンド	
推奨スキーヤー	エキスパート・上級者			中級レベル	エキスパート・上級者	上・中級者		中級レベル	
ラディウス設定	E-トリプルラディウス				ラディカルトリプルラディウス				
プレート	無し	M-TRACK	TWIN POWERRAIL		M-PLATE	M-TRACK	ALLRIDE	TWIN POWERRAIL	

Article no.	Weight / Ski	Sidcut Base Bevel / Side Bevel	Radius / SL	Lengths (cm)	Recommended Binding	Features	Technology
-------------	--------------	--------------------------------------	-------------	--------------	------------------------	----------	------------

PISTE

LITE 68 TI SLR PRO **WOMEN SELECTION** セット価格 ¥121,000 (本体 ¥110,000) Made in Austria

SKILL LEVEL: 6 7 8
ON PISTE OFF PISTE

P15725	1780g / 156cm	116-68-105 1° / 3°	12m / 156cm	142, 149, 156, 163	T41123 RS 10 GW SLR Brake 80 [H] DIN 3 - 10 Full Diagonal Toe, AFS, FRP, ISO 23223 A, ISO 5355 A	<ul style="list-style-type: none"> 女性用に設計された軽量ハイパフォーマンスモデル パワーチャナル (細いチャナル) が内蔵され、安定性が高い ショートターンをベースに、キビキビとしたカービングターンが可能 	Sandwich Sidewall Construction, Carbon Tech, Poplar Woodcore, Power Ti, Race Sidewall, On-Piste Rocker, SLR Pro, Sintered Bases
--------	---------------	-----------------------	-------------	--------------------	---	---	---

LITE 68 SLR PRO **WOMEN SELECTION** セット価格 ¥104,500 (本体 ¥95,000) Made in Austria

SKILL LEVEL: 5 6 7 8
ON PISTE OFF PISTE

P15025	1600g / 156cm	116-68-105 1° / 3°	12m / 156cm	142, 149, 156, 163	T51125 RS 9 GW SLR Brake 78 [H] DIN 2,5 - 9 Full Diagonal Toe, AFS, FRP, ISO 23223 A, ISO 5355 A	<ul style="list-style-type: none"> 女性用に設計された軽量ハイパフォーマンスモデル チャナル不使用で、より軽快性が高い ショートターンをベースに、キビキビとしたカービングターンが可能 	Sandwich Sidewall Construction, Carbon Tech, Poplar Woodcore, Spring Steel Stabilizer, SLR Pro, Race Sidewall, On-Piste Rocker, Sintered Bases
--------	---------------	-----------------------	-------------	--------------------	---	---	--

LITE 70 SLR PRO **WOMEN SELECTION** セット価格 ¥88,000 (本体 ¥80,000) Made in Ukraine

SKILL LEVEL: 5 6 7
ON PISTE OFF PISTE

P15525	1460g / 155cm	107-71-97 1° / 3°	14m / 155cm	145, 150, 155, 160, 165	T51125 RS 9 GW SLR Brake 78 [H] DIN 2,5 - 9 Full Diagonal Toe, AFS, FRP, ISO 23223 A, ISO 5355 A	<ul style="list-style-type: none"> 軽量化に焦点を当てて開発 サンドイッチ構造で、安定性がある ゆったり、エレガントな滑りをしたい中・上級者に適している 	Sidewall Construction, Carbon Tech, On-Piste Rocker, SLR Pro, Sintered Bases
--------	---------------	----------------------	-------------	-------------------------	---	--	--

LITE 72 SLR PRO **WOMEN SELECTION** セット価格 ¥79,200 (本体 ¥72,000) Made in Ukraine

SKILL LEVEL: 3 4 5
ON PISTE OFF PISTE

P15225	1500g / 155cm	117-72-99 1° / 3°	14,5m / 155cm	140, 145, 150, 155, 160	T51125 RS 9 GW SLR Brake 78 [H] DIN 2,5 - 9 Full Diagonal Toe, AFS, FRP, ISO 23223 A, ISO 5355 A	<ul style="list-style-type: none"> 様々な雪質で滑りやすい 簡単に楽なグレンデスキー スキー本体のしなやかな軽さがステップアップやクルージングに適している 	Air Power Construction, Fiber Tech, On-Piste Rocker, SLR Pro, Extruded Bases
--------	---------------	----------------------	---------------	-------------------------	---	---	--

RC PULSE SLR PRO セット価格 ¥79,200 (本体 ¥72,000) Made in Ukraine

SKILL LEVEL: 4 5 6 7
ON PISTE OFF PISTE

P56425	1600g / 165cm	118-73-101	15,5m / 165cm	150, 155, 160, 165	T41025 RS 9 GW SLR Brake 78 [H] DIN 2,5 - 9 Full Diagonal Toe, AFS, FRP, ISO 23223 A, ISO 5355 A	<ul style="list-style-type: none"> 簡単にバランスのよいターン性能 ゆったりとしたスピードでも扱いやすい、軽量で柔らかい構造 	Fiber Tech, Air Power
--------	---------------	------------	---------------	--------------------	---	---	-----------------------

ASPIRE SLR PRO **WOMEN SELECTION** セット価格 ¥79,200 (本体 ¥72,000) Made in Ukraine

SKILL LEVEL: 3 4 5
ON PISTE OFF PISTE

P30625	1500g / 155cm	117-72-99	14,5m / 155cm	145, 150, 155	T41025 RS 9 GW SLR Brake 78 [H] DIN 2,5 - 9 Full Diagonal Toe, AFS, FRP, ISO 23223 A, ISO 5355 A	<ul style="list-style-type: none"> 簡単にバランスのよいターン性能 ゆったりとしたスピードでも扱いやすい、軽量で柔らかい構造 	Fiber Tech, Air Power, Women Binding Mount Position
--------	---------------	-----------	---------------	---------------	---	---	---

Article no.	Weight / Ski	Sidcut Base Bevel / Side Bevel	Radius / SL	Lengths (cm)	Recommended Binding	Features	Technology
-------------	--------------	--------------------------------------	-------------	--------------	------------------------	----------	------------

PISTE

RC COMP TWIN POWERRAIL セット価格 ¥104,500 (本体 ¥95,000) Made in Austria

SKILL LEVEL: 4 5 6 7
ON PISTE OFF PISTE

P32524	1800g / 167cm	122-74-103	14-17m / 167cm	153, 160, 167	T40821 RS 10 GW Powerrail Brake 78 [G] DIN 3 - 10 Full Diagonal Toe, AFS, FRP, ISO 23223 A, ISO 5355 A	<ul style="list-style-type: none"> デュアルラディウスを採用し、前半の操作性と後半の切れ上がりのバランスが良い サイドウォール構造とポブラウドコアにより、軽量かつ高性能を実現 	Sidewall Construction, On-Piste ROCKER, Razorshape, Twin Powerrail, Poplar Woodcore, Carbon Tech, Sintered Bases
--------	---------------	------------	----------------	---------------	---	--	--

RC4 SPEED PRO SLR PRO セット価格 ¥78,100 (本体 ¥71,000) Made in Austria

SKILL LEVEL: 4 5 6 7
ON PISTE OFF PISTE

P55325	1600g / 165cm	118-73-101	15,5m / 165cm	150, 155, 160, 165	T41123 RS 10 GW SLR Brake 80 [H] DIN 3 - 10 Full Diagonal Toe, AFS, FRP, ISO 23223 A, ISO 5355 A	<ul style="list-style-type: none"> 軽量で扱いやすく、バランスのよいターン性能 ポブラウドコアにより、マイルドな乗り心地を実現 	Air Power Construction, Carbon Tech, Poplar Woodcore, SLR Pro, On-Piste ROCKER, Extruded Bases
--------	---------------	------------	---------------	--------------------	---	--	--

Article no.	Weight / Ski	Sidcut Base Bevel / Side Bevel	Radius / SL	Lengths (cm)	Recommended Binding	Features	Technology
-------------	--------------	--------------------------------------	-------------	--------------	------------------------	----------	------------

FREERIDE

**RANGER 116 -
BIG STIX**

スキー単体 ¥173,800 (本体 ¥158,000)
Made in Austria



A17524	2150g / 187cm	147-116-137 1,2° / 3°	20m / 187cm	180, 187, 193	T60921 ATTACK 14 MN W/O Brake [A] DIN 4 - 14 Full Diagonal Toe, ISO 5355 A, ISO 23223 A, ISO 9523 Climbing Tool K00720, Brake T163037	<ul style="list-style-type: none"> パウダーでの自由でドリフティなフリーライディングを実現 フレックスは柔らかく、軽量設計 	Sandwich Sidewall Construction, Beech Poplar Woodcore, Shaped Ti 0.5, Flex Cut, Freeski Rocker, Sintered Bases
--------	---------------	--------------------------	-------------	---------------	---	--	--

RANGER 108

スキー単体 ¥173,800 (本体 ¥158,000)
Made in Ukraine



A17024	2120g / 185cm	143-109-134 1,2° / 3°	18m / 185cm	171, 178, 185, 192	T60921 ATTACK 14 MN W/O Brake [A] DIN 4 - 14 Full Diagonal Toe, ISO 5355 A, ISO 23223 A, ISO 9523 Climbing Tool K00720, Brake T163036	<ul style="list-style-type: none"> パウダーでの高い滑走性と操作性を持つ とてもバランスの良い、バーサタイルなモデル 	Sandwich Sidewall Construction, Beech Poplar Woodcore, Shaped Ti 0.5, Flex Cut, Freeski Rocker, Sintered Bases
--------	---------------	--------------------------	-------------	--------------------	---	---	--

RANGER 102

スキー単体 ¥157,300 (本体 ¥143,000)
Made in Ukraine



A17724	2050g / 183cm	138-103-128 1,2° / 3°	19m / 183cm	169, 176, 183, 190	T60921 ATTACK 14 MN W/O Brake [A] DIN 4 - 14 Full Diagonal Toe, ISO 5355 A, ISO 23223 A, ISO 9523 Climbing Tool K01022, Brake T163036	<ul style="list-style-type: none"> パウダーはもちろん、サイドカントリーやオンピステでも、これ一台で自由に楽しむことができる 高い操作性と安定性の両立 	Sandwich Sidewall Construction, Beech Poplar Woodcore, Shaped Ti 0.5, Flex Cut, Freeski Rocker, Sintered Bases
--------	---------------	--------------------------	-------------	--------------------	---	--	--

Article no.	Weight / Ski	Sidcut Base Bevel / Side Bevel	Radius / SL	Lengths (cm)	Recommended Binding	Features	Technology
-------------	--------------	--------------------------------------	-------------	--------------	------------------------	----------	------------

FREERIDE

RANGER 102

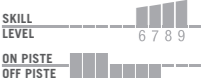
スキー単体 ¥157,300 (本体 ¥143,000)
Made in Ukraine



A16124	1900g / 176cm	137-102-127 1,2° / 3°	18m / 176cm	162, 169, 176, 183, 190	T60921 ATTACK 14 MN W/O Brake [A] DIN 4 - 14 Full Diagonal Toe, ISO 5355 A, ISO 23223 A, ISO 9523 Climbing Tool K01022, Brake T163036	<ul style="list-style-type: none"> パウダーはもちろん、サイドカントリーやオンピステでも、これ一台で自由に楽しむことができる 高い操作性と安定性の両立 	Sandwich Sidewall Construction, Beech Poplar Woodcore, Shaped Ti 0.5, Flex Cut, Freeski Rocker, Sintered Bases
--------	---------------	--------------------------	-------------	-------------------------	---	--	--

RANGER 96

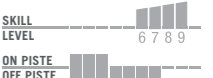
スキー単体 ¥157,300 (本体 ¥143,000)
Made in Ukraine



A17124	1950g / 180cm	129-97-120 1,2° / 3°	18m / 180cm	173, 180, 187	T60921 ATTACK 14 MN W/O Brake [A] DIN 4 - 14 Full Diagonal Toe, ISO 5355 A, ISO 23223 A, ISO 9523 Climbing Tool K01222, Brake T163036	<ul style="list-style-type: none"> 足元のチタルで、安定性に優れている ターンもしっかり刻むことができるマルチコンディション対応モデル 	Sandwich Sidewall Construction, Beech Poplar Woodcore, Shaped Ti 0.5, Flex Cut, Freeski Rocker, Sintered Bases
--------	---------------	-------------------------	-------------	---------------	---	--	--

RANGER 96

スキー単体 ¥157,300 (本体 ¥143,000)
Made in Ukraine



A16224	1850g / 173cm	128-96-119 1,2° / 3°	17m / 173cm	159, 166, 173, 180, 187	T60921 ATTACK 14 MN W/O Brake [A] DIN 4 - 14 Full Diagonal Toe, ISO 5355 A, ISO 23223 A, ISO 9523 Climbing Tool K01222, Brake T163036	<ul style="list-style-type: none"> 足元のチタルで、安定性に優れている ターンもしっかり刻むことができるマルチコンディション対応モデル 	Sandwich Sidewall Construction, Beech Poplar Woodcore, Shaped Ti 0.5, Flex Cut, Freeski Rocker, Sintered Bases
--------	---------------	-------------------------	-------------	-------------------------	---	--	--

RANGER 90

スキー単体 ¥146,300 (本体 ¥133,000)
Made in Ukraine



A17224	1850g / 177cm	124-90-114 1,2° / 3°	17m / 177cm	170, 177, 184	T61024 ATTACK LYT 11 GW W/O Brake [A] DIN 3 - 11 AFS, Full Diagonal Toe, ISO 5355 A, ISO 23223 A, FRP Climbing Tool K01322, Brake T163035	<ul style="list-style-type: none"> 軽量構造に、チタルがレンジャーシリーズで最も長く入り、エッジング時の安定性高い オールマウンテンスキーとしてオンピステから荒れたコンディションにも対応 	Sandwich Sidewall Construction, Poplar Woodcore, Shaped Ti 0.5, Flex Cut, Freeski Rocker, Sintered Bases
--------	---------------	-------------------------	-------------	---------------	---	--	--

RANGER 90

スキー単体 ¥146,300 (本体 ¥133,000)
Made in Ukraine



A16024	1750g / 170cm	124-90-114 1,2° / 3°	16m / 170cm	156, 163, 170, 177	T61024 ATTACK LYT 11 GW W/O Brake [A] DIN 3 - 11 AFS, Full Diagonal Toe, ISO 5355 A, ISO 23223 A, FRP Climbing Tool K01322, Brake T163035	<ul style="list-style-type: none"> 軽量構造に、チタルがレンジャーシリーズで最も長く入り、エッジング時の安定性高い オールマウンテンスキーとしてオンピステから荒れたコンディションにも対応 	Sandwich Sidewall Construction, Poplar Woodcore, Shaped Ti 0.5, Flex Cut, Freeski Rocker, Sintered Bases
--------	---------------	-------------------------	-------------	--------------------	---	--	--

Article no.	Weight / Ski	Sidcut Base Bevel / Side Bevel	Radius / SL	Lengths (cm)	Recommended Binding	Features	Technology
-------------	--------------	--------------------------------------	-------------	--------------	------------------------	----------	------------

FREERIDE

RANGER 84 スキー単体 ¥125,400 (本体 ¥114,000) Made in Ukraine

A17325 | 1850g / 174cm | 119-85-109 | 15m / 174cm | 167, 174, 181 | T61024 ATTACK LYT 11 GW W/O Brake [A] DIN 3 - 11 AFS, Full Diagonal Toe, ISO 5355 A, ISO 23223 A, FRP Climbing Tool K00720, Brake T163033

- グルーミングバーンから非圧雪バーン、ツリーランなど、自由に一日楽しめるモデル
- チタナルを不使用で、軽量、ナチュラルなフレックスがリラックスしたスキースタイルを提案

Sandwich Sidewall Construction, Poplar Woodcore, Fiber Tech, Ti-reinforced, Freeski Rocker, Sintered Bases

RANGER 84 スキー単体 ¥125,400 (本体 ¥114,000) Made in Ukraine

A16425 | 1750g / 167cm | 117-84-107 | 14m / 167cm | 153, 160, 167, 174 | T61024 ATTACK LYT 11 GW W/O Brake [A] DIN 3 - 11 AFS, Full Diagonal Toe, ISO 5355 A, ISO 23223 A, FRP Climbing Tool K00720, Brake T163033

- グルーミングバーンから非圧雪バーン、ツリーランなど、自由に一日楽しめるモデル
- チタナルを不使用で、軽量、ナチュラルなフレックスがリラックスしたスキースタイルを提案

Sandwich Sidewall Construction, Poplar Woodcore, Fiber Tech, Ti-reinforced, Freeski Rocker, Sintered Bases

RANGER SAND スキー単体 ¥85,800 (本体 ¥78,000) Made in Ukraine

A17624 | 1800g / 172cm | 128-92-117 | 15m / 172cm | 142, 152, 162, 172, 182 | T61024 ATTACK LYT 11 GW W/O Brake [A] DIN 3 - 11 AFS, Full Diagonal Toe, ISO 5355 A, ISO 23223 A, FRP Climbing Tool K00720, Brake T163035

- フリーライドへのエントリーモデル
- あえてチタナルを入れないことで、柔らかいフレックス、中・低速での操作性が良い

Sandwich Sidewall Construction, Poplar Woodcore, Fiber Tech, Freeski Rocker, Sintered Bases

RANGER PINK スキー単体 ¥85,800 (本体 ¥78,000) Made in Ukraine

A16324 | 1800g / 172cm | 128-92-117 | 15m / 172cm | 142, 152, 162, 172, 182 | T61024 ATTACK LYT 11 GW W/O Brake [A] DIN 3 - 11 AFS, Full Diagonal Toe, ISO 5355 A, ISO 23223 A, FRP Climbing Tool K00720, Brake T163035

- フリーライドへのエントリーモデル
- あえてチタナルを入れないことで、柔らかいフレックス、中・低速での操作性が良い

Sandwich Sidewall Construction, Poplar Woodcore, Fiber Tech, Freeski Rocker, Sintered Bases

推奨BINDING ※ブレーキは別売となります。チャート表はP35をご参照ください。

ATTACK HYBRID 14 MN/PT W/O BRAKE [0] (Art.No.T60825)
¥99,000 (本体 ¥90,000)

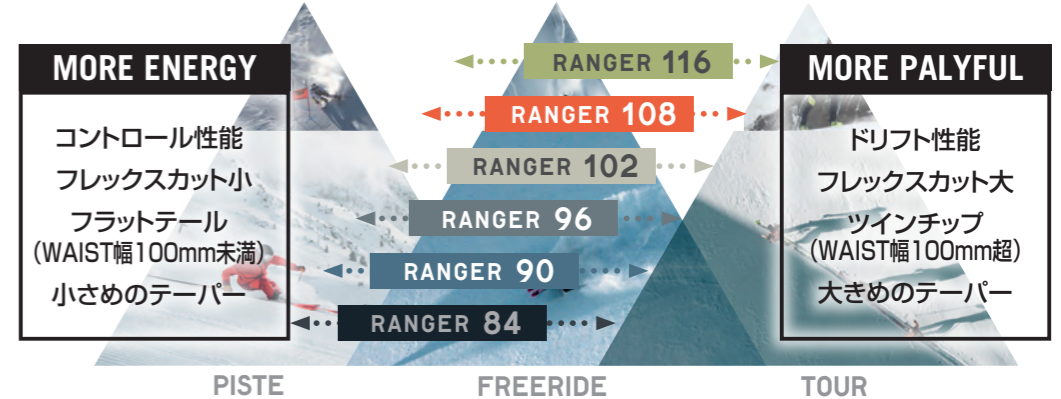
ATTACK 14 MN W/O BRAKE [A] (Art.No.T60921)
¥35,200 (本体 ¥32,000)

ATTACK LYT 11 GW W/O BRAKE [A] (Art.No.T61024)
¥30,800 (本体 ¥28,000)

RANGER のラインナップと設計コンセプト

志向するスタイルや目指すフィールドごとにわかりやすく選びやすいシリーズラインナップ

各モデルごとのウエスト幅、ロッカー形状、テーパ量、テール高を明確に差異を持たせたラインナップに再編。さらに浮力や軽快性を失わずに適切な安定性を確保するチタナルも全モデルに導入している。(RANGER84/RANGERは除く) このチタナルのレイアウトは、志向するスタイルに応じて、任意に様々な位置でビンディングがセットされる#1,2ことに対応しているのと同時に、目指すフィールドに応じて、形状もモデルごとでそれぞれ大きく変えている。

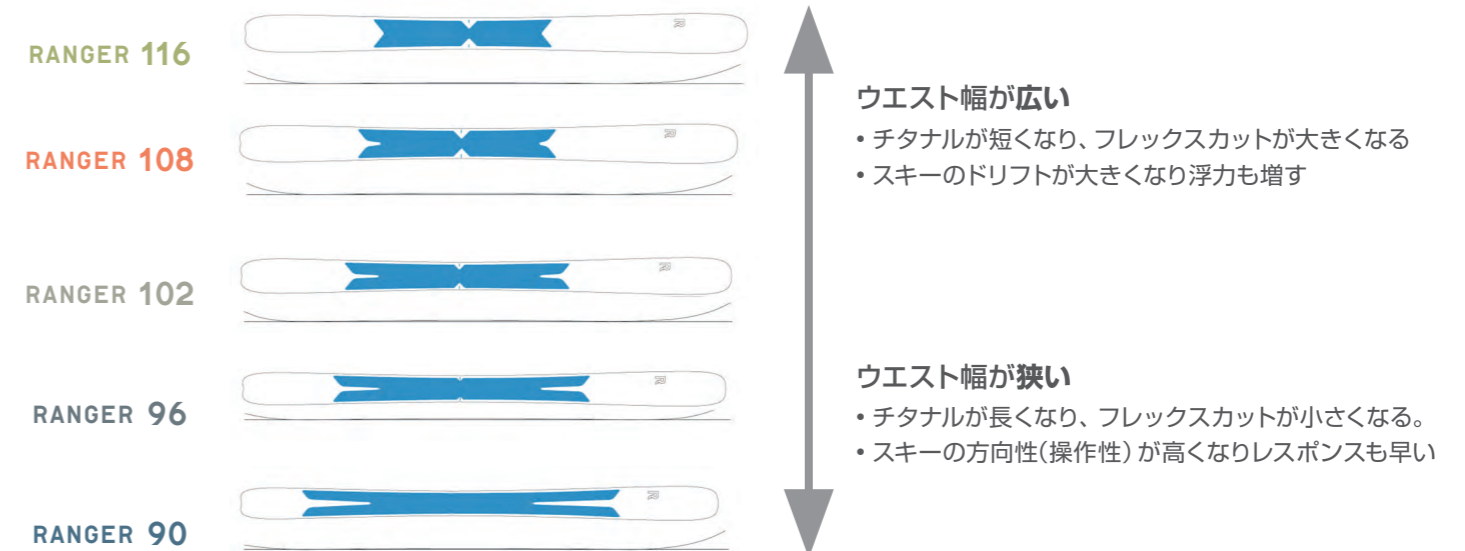


#1 前方にビンディングをセット：遊び心やクリエイティブなスタイルを志向
#2 後方にビンディングをセット：パワーやスピード、走破性を志向

モデルごとに異なる形状のチタナルレイアウト“シェイプドTI with フレックスカット”の導入

下図の青い部分は、モデルごとで採用されているチタナルレイアウト。新しいRANGERシリーズではモデルごとに幅、長さ、切れ込み角度が異なるフレックスカットされた)シェイプドTIを開発し採用している。このフレックスカットの形がモデルごとの特性において重要な役割を果たし、フリーライドスキーとしてのわか

りやすさ、滑りやすさを実現している。また、ロッカー形状もウエスト幅100以上はツインチップ、100mm未満はフラット気味のテールとするなど構造全体でモデルごとの滑走特性をより先鋭化している。





CRAFTED TO PLAY MORE. NIGHTSTICK

今まで以上に“遊べる”ギア
ナイトスティック

ナイトスティックは、パーク、スロープスタイル、そしてバックカントリー フリースタイルのために特別に開発されたスキーです。優れた耐久性と汎用性を備え、アグレッシブに滑り最高レベルの用具を求める人にとって最適な選択です。世界のアスリートたちとコラボして開発、テストされたナイトスティックは、ビッグエアとスロープスタイルでワールドカップ総合タイトルを獲得しているだけでなく、フリースタイル世界選手権の銀メダルとフリースタイルワールドカップ総合タイトルを獲得しています。経験豊富なプロスキーヤーでも、ビギナーでも、ナイトスティックは、あなたの選りすぐりの武器になるでしょう。

SKIING IS NOT A LIFESTYLE. IT'S LIFE.
FISCHERSPORTS.JP

Ski: Nightstick 97



Article no.	Weight / Ski	Sidcut Base Bevel / Side Bevel	Radius / SL	Lengths (cm)	Recommended Binding	Features	Technology
FREESTYLE							
NIGHTSTICK 104							
スキー単体 ¥115,500 (本体 ¥105,000) Made in Ukraine							
A24425	1900g / 180cm	139-104-129 1,2° / 3°	19m / 180cm	172, 180, 188	T60921 ATTACK 14 MN W/O Brake [A] DIN 4 - 14 Full Diagonal Toe, ISO 5355 A, ISO 23223 A, ISO 9523 Climbing Tool K00720, Brake T163036	<ul style="list-style-type: none"> 足元の「Tiリーンフォース」で耐久性を高めたフリースタイルスキー 通常のライドとフェイキーのライドに適したバランス ウエスト104mmは、バックカントリースキーとして有効 	Sandwich Sidewall Construction, Poplar Woodcore, Air Tec, Ti-reinforced, Fiber Tech, Freeski Rocker, Sintered Bases
NIGHTSTICK 97							
スキー単体 ¥104,500 (本体 ¥95,000) Made in Ukraine							
A24225	1870g / 177cm	132-96-122 1,2° / 3°	17m / 177cm	163, 170, 177, 184	T61024 ATTACK LYT 11 GW W/O Brake [A] DIN 3 - 11 AFS, Full Diagonal Toe, ISO 5355 A, ISO 23223 A, FRP Climbing Tool K00720, Brake T163036	<ul style="list-style-type: none"> 足元の「Tiリーンフォース」で耐久性を高めたフリースタイルスキー 通常のライドとフェイキーのライドに適したバランス フリースタイルでの使いやすさと多様性 	Sandwich Sidewall Construction, Poplar Woodcore, Air Tec, Ti-reinforced, Fiber Tech, Freeski Rocker, Sintered Bases
NIGHTSTICK 90							
スキー単体 ¥93,500 (本体 ¥85,000) Made in Ukraine							
A24025	1720g / 177cm	117-90-115 1,2° / 3°	18m / 177cm	159, 168, 177, 184	T61024 ATTACK LYT 11 GW W/O Brake [A] DIN 3 - 11 AFS, Full Diagonal Toe, ISO 5355 A, ISO 23223 A, FRP Climbing Tool K00720, Brake T163035	<ul style="list-style-type: none"> 足元の「Tiリーンフォース」で耐久性を高めたフリースタイルスキー 通常のライドとフェイキーのライドに適したバランス ワールドカップアスリート使用モデル 	Sandwich Sidewall Construction, Poplar Woodcore, Air Tec, Ti-reinforced, Fiber Tech, Freeski Rocker, Sintered Bases
NIGHTSTICK 86							
スキー単体 ¥82,500 (本体 ¥75,000) Made in Ukraine							
A24825	1610g / 167cm	116-86-108 1,2° / 3°	16m / 167cm	151, 159, 167, 175	T61024 ATTACK LYT 11 GW W/O Brake [A] DIN 3 - 11 AFS, Full Diagonal Toe, ISO 5355 A, ISO 23223 A, FRP Climbing Tool K00720, Brake T163035	<ul style="list-style-type: none"> 足元の「Tiリーンフォース」で耐久性を高めたフリースタイルスキー 通常のライドとフェイキーのライドに適したバランス 軽く、柔らかく、パークでの操作性が抜群 	Sandwich Sidewall Construction, Poplar Woodcore, Fiber Tech, Ti-reinforced, Freeski Rocker, Sintered Bases

推奨BINDING ※プレーキは別売となります。チャート表はP35をご参照ください。

ATTACK HYBRID 14 MN/PT W/O BRAKE [O] (Art.No.T60825)
¥99,000 (本体 ¥90,000)



ATTACK 14 MN W/O BRAKE [A] (Art.No.T60921)
¥35,200 (本体 ¥32,000)



ATTACK LYT 11 GW W/O BRAKE [A] (Art.No.T61024)
¥30,800 (本体 ¥28,000)





Article no.	Weight / Ski	Sidecut Base Bevel / Side Bevel	Radius / SL	Lengths (cm)	Recommended Binding	Features	Technology
TOUR							
TRANSALP RC							
A18025	675g / 161cm	94-64-78 1° / 3°	23m / 161cm	151, 161	Climbing Tool K00023	<ul style="list-style-type: none"> • 楽に登るための特別な軽さ • 安定性と耐久性に優れる • 高いグリップ力を備えスムーズに滑走できるワールドカップスキー 	スキー単体 ¥143,000 (本体 ¥130,000) Made in Austria SKILL LEVEL: 8 9 10 ON PISTE OFF PISTE
TRANSALP 92 CTI PRO							
A18123	1205g / 169cm	124-92-111 1° / 3°	20m / 169cm	162, 169, 176, 183	T71224 TRANSALP 12 PT BRAKE 105 [M] DIN 5 - 12 Walkability, ISO 9523 Climbing Tool K00323	<ul style="list-style-type: none"> • 高い安定性を備えたプロモデル • ハードなコンディションで信頼できる高強度設計 • 長期のツアーに必要な軽量性 	スキー単体 ¥137,500 (本体 ¥125,000) Made in Ukraine SKILL LEVEL: 8 9 10 ON PISTE OFF PISTE
TRANSALP 105 CTI							
A18923V	1540g / 178cm	139-105-124 1° / 3°	22m / 178cm	164, 171, 178, 185	T70324 TRANSALP 10 PT BRAKE 105 [M] DIN 4 - 10 Walkability, ISO 9523 Climbing Tool K00123	<ul style="list-style-type: none"> •パウダーでの滑走性の高いフリーライド ツアラー • シェイプド TI のもたらす安定性 • 同カテゴリー内において軽量 • 浮力が大きく、ターンしやすい 	スキー単体 ¥143,000 (本体 ¥130,000) Made in Austria SKILL LEVEL: 8 9 10 ON PISTE OFF PISTE
TRANSALP 98 CTI							
A18823	1410g / 176cm	133-98-118 1° / 3°	22m / 176cm	162, 169, 176, 183	T70324 TRANSALP 10 PT BRAKE 105 [M] DIN 4 - 10 Walkability, ISO 9523 Climbing Tool K00223	<ul style="list-style-type: none"> • 汎用性の高いフリーライド ツアラー • シェイプド TI のもたらす安定性 • 同カテゴリー内において軽量 • 浮力が大きく、ターンしやすい 	スキー単体 ¥137,500 (本体 ¥125,000) Made in Ukraine SKILL LEVEL: 7 8 9 10 ON PISTE OFF PISTE
TRANSALP 86 CTI							
A18523	1190g / 169cm	115-85-102 1° / 3°	19m / 162cm	155, 162, 169, 176	T70224 TRANSALP 10 PT BRAKE 90 [M] DIN 4 - 10 Walkability, ISO 9523 Climbing Tool K00423	<ul style="list-style-type: none"> • 多用途性が高く、滑走性能も良い • シェイプド TI を少な目にして軽量性アップ、アップダウンのあるツアーに向く • 同カテゴリー内において軽量 	スキー単体 ¥126,500 (本体 ¥115,000) Made in Ukraine SKILL LEVEL: 6 7 8 9 ON PISTE OFF PISTE

推奨BINDING

TRANSALP 12 PT BRAKE 105 [M] (Art.No.T71224)

¥104,500 (本体 ¥95,000)



TRANSALP 10 PT BRAKE 105 [M] (Art.No.T70324)

¥96,800 (本体 ¥88,000)



TRANSALP 12 PT BRAKE 90 [M] (Art.No.T71024)

¥104,500 (本体 ¥95,000)



TRANSALP 10 PT BRAKE 90 [M] (Art.No.T70224)

¥96,800 (本体 ¥88,000)



Article no.	Weight / Ski	Sidecut Base Bevel / Side Bevel	Radius / SL	Lengths (cm)	Binding	Features	Technology
JUNIOR							
RC4 PRO JRS							
P12825	1300g / 140cm	106-69-98 1.0° / 3°	11m / 140cm	120, 130, 140, 150	T80222 FS 7 GW CA JRS Brake 78 [H] DIN 2 - 7,5 Easy Step In, ISO 5355 A, ISO 5355 C, ISO 23223 A, ISO 23223 C, AFS, Full Diagonal Toe	<ul style="list-style-type: none"> • カービングターンを覚えてきたジュニアへ • ジュニアにふさわしい軽量性をサンドイッチ構造で実現 	セット価格 ¥63,800 (本体 ¥58,000) Made in Ukraine SKILL LEVEL: 5 6 7 8 ON PISTE OFF PISTE
RC4 RACE JR (130-150) / (100-120) / (70-90) JRS							
P19525	850g / 120cm	104-68-86	10m / 120cm	130, 140, 150	T80222 / T80622 FS 7 GW CA JRS Brake 78 [H] FS 4 GW CA JRS Brake 80 [I] DIN 2 - 7,5 / 0,75 - 4,5 Easy Step In, ISO 5355 A, ISO 5355 C, ISO 23223 A, ISO 23223 C, AFS, Full Diagonal Toe	<ul style="list-style-type: none"> • ターンしやすい • 子どもが使うのに理想的な柔らかいフレックスに設定 • 新ジュニア・レール・システム (プレート+ビンディング) で軽量化 	P19525 (FS7: 130-150cm) セット価格 ¥51,700 (本体 ¥47,000) P19425 (FS4: 100-120cm) セット価格 ¥49,500 (本体 ¥45,000) P19325 (FS4: 70-90cm) セット価格 ¥49,500 (本体 ¥45,000) Made in Ukraine
P19425		AAW620° / 3°		100, 110, 120			
P19325				70, 80, 90			
RANGER JR (130-150) JRS							
P21422			10m / 120cm	130, 140, 150	T80322 FS 7 GW CA JRS Brake 78 [H] DIN 2 - 7,5 Easy Step In, ISO 5355 A, ISO 5355 C, ISO 23223 A, ISO 23223 C, AFS, Full Diagonal Toe	<ul style="list-style-type: none"> • ターンしやすい • 子どもが使うのに理想的な柔らかいフレックスに設定 • 新ジュニア・レール・システム (プレート+ビンディング) で軽量化 	セット価格 ¥51,700 (本体 ¥47,000) Made in Ukraine
RANGER JR. (70-120) JRS							
P21322	850g / 120cm	104-68-86	10m / 120cm	70, 80, 90, 100, 110, 120	T80822 FS 4 GW CA JRS Brake 80 [I] DIN 0,75 - 4,5 Easy Step In, ISO 5355 A, ISO 5355 C, ISO 23223 A, ISO 23223 C, AFS, Full Diagonal Toe	<ul style="list-style-type: none"> • ターンしやすい • 子どもが使うのに理想的な柔らかいフレックスに設定 • 新ジュニア・レール・システム (プレート+ビンディング) で軽量化 	セット価格 ¥49,500 (本体 ¥45,000) Made in Ukraine

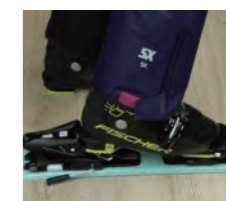
フィッシャージュニアスキーのトピックス



トップの形状やサイドカットはフィッシャー独自の特徴的な設計。スキーフレックスも柔らかく設定され、ターンしやすく負荷も少なくなっている。



スキー全体の重量を軽減し持ち運びや取り回しやすく設計。ビンディング部の軽量化を実施。



軽い体重の子どもも簡単にステップイン/ステップアウトできるビンディングを採用。



ALPINE / BOOTS



Model	Article no.	Sizes	Liner / Sole	Shell Closure / Strap	Flex Index / Volume	Last by 26.5 MP	Color / Shell Material	Features	Technology
RC4 PODIUM RD WORLD CUP STRD 4:1 / 4:1 ¥154,000 (本体¥140,000) Made in Italy RACE CODE	U01125	24.5 / 25.5 ... 27.5	Podium RD Worldcup	Podium RD22 RACE Phatt Maxx Race 55mm (velcro)	150 RV	92	yellow / yellow TPU	<ul style="list-style-type: none"> ワールドカップスタンダード「Race Room」ブーツ 男性レーサー向け4:1 / 4:1 フレックス 隙間の無いシェル構造とカンティングシステムが高いパワー伝達を実現 アッパーカフにロック付バックル採用 インナーブーツをリニューアル 	RACE CODE, RD20 Race Canting, Low-Tolerance Race Cuff, Lace Liner, TPU Cuff & Shell, Phatt Maxx Race, Grindable Bootboard, Race Connected Fit
RC4 PODIUM RD WORLD CUP STRD 5:1 / 5:1 ¥154,000 (本体¥140,000) Made in Italy RACE CODE	U01225	22.5 / 23.5 ... 27.5	Podium RD Worldcup	Podium RD22 RACE Phatt Maxx Race 55mm (velcro)	130 RV	92	yellow / yellow TPU	<ul style="list-style-type: none"> ワールドカップスタンダード「Race Room」ブーツ 汎用性の高い5:1 / 5:1 フレックス 隙間の無いシェル構造とカンティングシステムが高いパワー伝達を実現 アッパーカフにロック付バックル採用 インナーブーツをリニューアル 	RACE CODE, RD20 Race Canting, Low-Tolerance Race Cuff, Lace Liner, TPU Cuff & Shell, Phatt Maxx Race, Grindable Bootboard, Race Connected Fit
RC4 PODIUM RD WORLD CUP STRD 6:1 / 6:1 ¥154,000 (本体¥140,000) Made in Italy RACE CODE	U01325	22.5 / 23.5 ... 27.5	Podium RD Worldcup	Podium RD22 RACE Phatt Maxx Race 55mm (velcro)	120 RV	92	yellow / yellow TPU	<ul style="list-style-type: none"> ワールドカップスタンダード「Race Room」ブーツ しなやかな6:1 / 6:1 フレックス 隙間の無いシェル構造とカンティングシステムが高いパワー伝達を実現 アッパーカフにロック付バックル採用 インナーブーツをリニューアル 	RACE CODE, RD20 Race Canting, Low-Tolerance Race Cuff, Lace Liner, TPU Cuff & Shell, Phatt Maxx Race, Grindable Bootboard, Race Connected Fit
RC4 PODIUM LT 110 ¥95,700 (本体¥87,000) Made in Italy RACE CODE	U11022	22.5 / 23.5 ... 26.5	Podium LT Race	Podium RD20 Phatt Maxx Race 55mm (velcro)	110 RV	95	yellow / yellow TPU	<ul style="list-style-type: none"> 低めのカフ、軽快なフレックスにより、体重が軽くて小柄なアスリートや、女性にも適した設計 かかとをしっかりとホールドし、つま先は少しゆとりのある形状 シンプルなカンティング構造は、パワーロスを軽減する 	RACE CODE, Phatt Maxx Race, Lace Liner, RD20 Race Canting, Low-Tolerance Race Cuff, Grindable Bootboard, TPU Cuff & Shell, Race Connected Fit
RC4 PODIUM LT 90 ¥84,700 (本体¥77,000) Made in Italy RACE CODE	U11122	21.5 / 22.5 ... 26.5	Podium LT Comp	Podium RD20 35mm velcro	90 RV	95	yellow / yellow TPU	<ul style="list-style-type: none"> aaかかとをしっかりとホールドし、つま先は少しゆとりのある形状 シンプルなカンティング構造は、パワーロスを軽減する 	RACE CODE, RD20 Race Canting, Low-Tolerance Race Cuff, Grindable Bootboard, TPU Cuff & Shell, Race Connected Fit
RC4 PODIUM LT 70 ¥73,700 (本体¥67,000) Made in Italy RACE CODE	U11222	21.5 / 22.5 ... 25.5	Podium LT Comp	Podium RD20 35mm velcro	70 RV	95	yellow / yellow TPU	<ul style="list-style-type: none"> 低めのカフ、軽快なフレックスにより、体重が軽くて小柄なアスリートや、女性にも適した設計 かかとをしっかりとホールドし、つま先は少しゆとりのある形状 シンプルなカンティング構造は、パワーロスを軽減する 	RACE CODE, RD20 Race Canting, Low-Tolerance Race Cuff, Grindable Bootboard, TPU Cuff & Shell, Race Connected Fit

ワールドカップスタンダードブーツ仕様について

- 「Race Room (レース部門)」でアスリート向けに供給されているブーツと同じ仕様
- 例) 4:1 / 4:1 は「ヨンイチ:ヨンイチ」と読む。先の4:1はシェルのフレックス、後の4:1はカフのフレックスを表す
- フレックス表記無し。ブーツのシェルとカフ内側の「クロック・スタンプ」で判別

ALPINE BOOTS

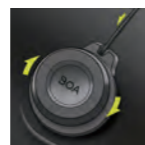
Model	Article no.	Sizes	Liner / Sole	Shell Closure / Strap	Flex Index / Volume	Last by 26.5 MP	Color / Shell Material	Features	Technology
HIGH PERFORMANCE LV									
RC4 CARBON PRO LV BOA ZF CFC GW ¥165,000 (本体¥150,000) Made in Romania	U05025	25.5 / 26.5 ... 28.5	RC4 ZipFit® black Grip-Walk®	BOA® H+i1 ALPINE Power Strap 50mm + QuickFix Cam	130+ LV	98	yellow / carbon TPU	<ul style="list-style-type: none"> BOA®フィットシステム採用の限定モデル ナローラストと硬めのフレックスがエキスパートスキーヤーにマッチ ZipFit®インナーブーツ採用でフィット性と保温性が高い 	RC4 ZipFit® Innerboot, BOA® Fit System - H+i1, CARBONFUSED® Cuff - Alpine, Power Strap 50mm + QuickFix Cam, GripWalk® Sole, FISCHER Scan-Fit® Last, Grindable Bootboard, RD20 Race Canting, TPU Cuff & Shell, SOMA-TEC®
RC4 130 LV BOA VAC GW ¥154,000 (本体¥140,000) Made in Romania	U05225	25.5 / 26.5 ... 28.5	RC4 Vacuum Fit +Plus Grip-Walk®	BOA® H+i1 ALPINE Power Strap 50mm + QuickFix Cam	130 LV	98	yellow / yellow VACUUM	<ul style="list-style-type: none"> BOA®フィットシステム採用 バキュームフィット対応 ナローラストのしっかりとしたフィッティングとダイレクトなパワー伝達性 D30マテリアルを使ったタンクは快適性とパワー伝達を両立 	BOA® Fit System - H+i1, VACUUM, Power Strap 50mm + QuickFix Cam, GripWalk® Sole, FISCHER Scan-Fit® Last, Grindable Bootboard, RD20 Race Canting, SOMA-TEC®
RC4 120 LV BOA VAC GW ¥137,500 (本体¥125,000) Made in Romania	U05325	25.5 / 26.5 ... 28.5	RC4 Vacuum Fit +Plus Grip-Walk®	BOA® H+i1 ALPINE 45mm velcro	120 LV	98	dark blue / dark blue VACUUM	<ul style="list-style-type: none"> BOA®フィットシステム採用 バキュームフィット対応 ナローラストが程よいホールド性と高いパフォーマンスを発揮 D30マテリアルを使ったタンクは快適性とパワー伝達を両立 	BOA® Fit System - H+i1, VACUUM, GripWalk® Sole, FISCHER Scan-Fit® Last, Grindable Bootboard, RD20 Race Canting, SOMA-TEC®
RC4 110 LV BOA VAC GW ¥121,000 (本体¥110,000) Made in Romania	U05425	25.5 / 26.5 ... 29.5	RC4 Vacuum Fit Grip-Walk®	BOA® H+i1 ALPINE 35mm velcro	110 LV	98	rhino grey / rhino grey VACUUM	<ul style="list-style-type: none"> BOA®フィットシステム採用 バキュームフィット対応 ナローラストが程よいホールド性と快適性を両立 	BOA® Fit System - H+i1, VACUUM, GripWalk® Sole, FISCHER Scan-Fit® Last, Grindable Bootboard, SOMA-TEC®
RC4 CARBON PRO LV BOA ZF CFC GW ¥159,500 (本体¥145,000) Made in Romania	U05525	22.5 / 23.5 ... 26.5	RC4 ZipFit® black Grip-Walk®	BOA® H+i1 ALPINE Power Strap 50mm + QuickFix Cam	115+ LV	98	snow / carbon TPU	<ul style="list-style-type: none"> BOA®フィットシステム採用の限定モデル ナローラストを柔らかめのフレックスと組み合わせ、女性エキスパートにも適している ZipFit®インナーブーツ採用でフィット性と保温性が高い 	RC4 ZipFit® Innerboot, BOA® Fit System - H+i1, CARBONFUSED® Cuff - Alpine, Power Strap 50mm + QuickFix Cam, GripWalk® Sole, FISCHER Scan-Fit® Last, Grindable Bootboard, RD20 Race Canting, TPU Cuff & Shell, SOMA-TEC®
RC4 105 LV BOA VAC GW ¥121,000 (本体¥110,000) Made in Romania	U05725	22.5 / 23.5 ... 25.5	RC4 Vacuum Fit +Plus ws Grip-Walk®	BOA® H+i1 ALPINE 45mm velcro	105 LV	98	rhino grey / rhino grey VACUUM	<ul style="list-style-type: none"> 小さめサイズ展開のあるBOA®フィットシステム採用モデル バキュームフィット対応 ナローラストが、細い足にもフィット D30マテリアルを使ったタンクは快適性とパワー伝達を両立 	BOA® Fit System - H+i1, VACUUM, GripWalk® Sole, FISCHER Scan-Fit® Last, Grindable Bootboard, RD20 Race Canting, Women's Specific Collar, SOMA-TEC®
RC4 95 LV BOA VAC GW ¥104,500 (本体¥95,000) Made in Romania	U05825	23.5 / 24.5 ... 25.5	RC4 Vacuum Fit ws Grip-Walk®	BOA® H+i1 ALPINE 35mm velcro	95 LV	98	black / black VACUUM	<ul style="list-style-type: none"> 小さめサイズ展開のあるBOA®フィットシステム採用モデル バキュームフィット対応 ナローラストが、細い足にもフィット 	BOA® Fit System - H+i1, VACUUM, GripWalk® Sole, FISCHER Scan-Fit® Last, Grindable Bootboard, Women's Specific Collar, SOMA-TEC®
HIGH PERFORMANCE MV									
RC4 CARBON PRO MV BOA ZF CFC GW ¥165,000 (本体¥150,000) Made in Romania	U06125	24.5 / 25.5 ... 27.5	RC4 ZipFit® black Grip-Walk®	BOA® H+i1 ALPINE Power Strap 50mm + QuickFix Cam	130+ MV	100	yellow / carbon TPU	<ul style="list-style-type: none"> BOA®フィットシステム採用の限定モデル MVのスタンダードラスト幅 ZipFit®インナーブーツ採用 	RC4 ZipFit® Innerboot, BOA® Fit System - H+i1, CARBONFUSED® Cuff - Alpine, Power Strap 50mm + QuickFix Cam, GripWalk® Sole, FISCHER Scan-Fit® Last, Grindable Bootboard, RD20 Race Canting, TPU Cuff & Shell, SOMA-TEC®

Model	Article no.	Sizes	Liner / Sole	Shell Closure / Strap	Flex Index / Volume	Last by 26.5 MP	Color / Shell Material	Features	Technology
HIGH PERFORMANCE MV									
RC4 130 MV BOA VAC GW ¥154,000 (本体¥140,000) Made in Romania	U06325	25.5 / 26.5 ... 29.5	RC4 Vacuum Fit +Plus Grip-Walk®	BOA® H+i1 ALPINE Power Strap 50mm + QuickFix Cam	130 MV	100	yellow / yellow VACUUM	<ul style="list-style-type: none"> BOA®フィットシステム採用 バキュームフィット対応 BOA®フィットシステムは、これまでに無いホールド性能を発揮 D30マテリアルを使ったタンクは快適性とパワー伝達を両立 	BOA® Fit System - H+i1, VACUUM, Power Strap 50mm + QuickFix Cam, GripWalk® Sole, FISCHER Scan-Fit® Last, Grindable Bootboard, RD20 Race Canting, SOMA-TEC®
RC4 130 MV BOA BLACK VAC GW ¥154,000 (本体¥140,000) Made in Romania	U07025	25.5 / 26.5 ... 29.5	RC4 Vacuum Fit +Plus Grip-Walk®	BOA® H+i1 ALPINE Power Strap 50mm + QuickFix Cam	130 MV	100	black / black VACUUM	<ul style="list-style-type: none"> BOA®フィットシステム採用 バキュームフィット対応 BOA®フィットシステムは、これまでに無いホールド性能を発揮 D30マテリアルを使ったタンクは快適性とパワー伝達を両立 	BOA® Fit System - H+i1, VACUUM, Power Strap 50mm + QuickFix Cam, GripWalk® Sole, FISCHER Scan-Fit® Last, Grindable Bootboard, RD20 Race Canting, SOMA-TEC®
RC4 120 MV BOA VAC GW ¥137,500 (本体¥125,000) Made in Romania	U06425	25.5 / 26.5 ... 29.5	RC4 Vacuum Fit +Plus Grip-Walk®	BOA® H+i1 ALPINE 45mm velcro	120 MV	100	dark blue / dark blue VACUUM	<ul style="list-style-type: none"> BOA®フィットシステム採用 バキュームフィット対応 BOA®フィットシステムは、これまでに無いホールド性能と簡便性を発揮 D30マテリアルを使ったタンクは快適性とパワー伝達を両立 	BOA® Fit System - H+i1, VACUUM, GripWalk® Sole, FISCHER Scan-Fit® Last, Grindable Bootboard, RD20 Race Canting, SOMA-TEC®
RC4 110 MV BOA VAC GW ¥121,000 (本体¥110,000) Made in Romania	U06525	25.5 / 26.5 ... 29.5	RC4 Vacuum Fit Grip-Walk®	BOA® H+i1 ALPINE 35mm velcro	110 MV	100	rhino grey / rhino grey VACUUM	<ul style="list-style-type: none"> BOA®フィットシステム採用 バキュームフィット対応 BOA®フィットシステムは、これまでに無いホールド性能と簡便性を発揮 	BOA® Fit System - H+i1, VACUUM, GripWalk® Sole, FISCHER Scan-Fit® Last, Grindable Bootboard, SOMA-TEC®
RC4 105 MV BOA VAC GW ¥121,000 (本体¥110,000) Made in Romania	U06825	22.5 / 23.5 ... 25.5	RC4 Vacuum Fit +Plus ws Grip-Walk®	BOA® H+i1 ALPINE 45mm velcro	105 MV	100	rhino grey / rhino grey VACUUM	<ul style="list-style-type: none"> 小さめサイズ展開のあるBOA®フィットシステム採用モデル バキュームフィット対応 BOA®フィットシステムは、これまでに無いホールド性能と簡便性を発揮 	BOA® Fit System - H+i1, VACUUM, GripWalk® Sole, FISCHER Scan-Fit® Last, Grindable Bootboard, RD20 Race Canting, SOMA-TEC®, Women's Specific Collar
RC4 95 MV BOA VAC GW ¥104,500 (本体¥95,000) Made in Romania	U06925	22.5 / 23.5 ... 25.5	RC4 Vacuum Fit ws Grip-Walk®	BOA® H+i1 ALPINE 35mm velcro	95 MV	100	black / black VACUUM	<ul style="list-style-type: none"> 小さめサイズ展開のあるBOA®フィットシステム採用モデル バキュームフィット対応 BOA®フィットシステムは、これまでに無いホールド性能と簡便性を発揮 	BOA® Fit System - H+i1, VACUUM, GripWalk® Sole, FISCHER Scan-Fit® Last, Grindable Bootboard, SOMA-TEC®, Women's Specific Collar
RC4 110 MV X BOA GW ¥99,000 (本体¥90,000) Made in Romania	U31725	25.5 / 26.5 ... 27.5	RC4 Vacuum-Fit X	BOA® H+i1 ALPINE 35mm velcro	110 MV	100	black / black TPU	<ul style="list-style-type: none"> BOA®フィットシステム採用モデル シンプルなTPU素材 ミッドボリュウムの扱いやすいフィッティング 	
RC4 110 MV S BOA GW ¥99,000 (本体¥90,000) Made in Romania	U31925	25.5 / 26.5 ... 28.5	RC4 Vacuum-Fit X	BOA® H+i1 ALPINE 35mm velcro	110 MV	100	grey / grey TPU	<ul style="list-style-type: none"> BOA®フィットシステム採用モデル シンプルなTPU素材 ミッドボリュウムの扱いやすいフィッティング 	

Model	Article no.	Sizes	Liner / Sole	Shell Closure / Strap	Flex Index / Volume	Last by 26.5 MP	Color / Shell Material	Features	Technology
HIGH PERFORMANCE MV									
RC4 95 MV X BOA GW ¥93,500 (本体¥85,000) Made in Romania	U31825	23.5 / 24.5 ... 25.5	RC4 Vacuum-Fit X ws	BOA® H+i1 ALPINE 35mm velcro	95 MV	100	black / black TPU	<ul style="list-style-type: none"> BOA®フィットシステム採用モデル シンプルなTPU素材 ミッドボリュウムの扱いやすいフィッティング 	
RC4 95 MV S BOA GW ¥93,500 (本体¥85,000) Made in Romania	U32025	23.5 / 24.5 ... 26.5	RC4 Vacuum-Fit X ws	BOA® H+i1 ALPINE 35mm velcro	95 MV	100	snow / snow TPU	<ul style="list-style-type: none"> BOA®フィットシステム採用モデル シンプルなTPU素材 ミッドボリュウムの扱いやすいフィッティング 	
MULTI PERFORMANCE LV									
RC4 FREE 120 LV BOA VAC GW ¥143,000 (本体¥130,000) Made in Romania	U05125	24.5 / 25.5 ... 27.5	RC4 Vacuum Fit +Plus Grip-Walk® + Dynafit®	BOA® H+i1 ALPINE Power Strap 50mm + QuickFix Cam	120 LV	98	black / black VACUUM	<ul style="list-style-type: none"> BOA®フィットシステム採用モデル バキュームフィット対応 トゥ側にテックピンディング対応ホール搭載 RC4 LVのシェルで滑り性能重視の設計 	VACUUM, BOA® Fit System - H+i1, Original Dynafit® Inserts, GripWalk® Sole, FISCHER Scan-Fit® Last, Grindable Bootboard, SOMA-TEC®
MULTI PERFORMANCE MV									
RC4 FREE PRO MV BOA ZF VAC CFC GW ¥170,500 (本体¥155,000) Made in Romania	U06025	25.5 / 26.5 ... 27.5	RC4 ZipFit® black Grip-Walk® + Dynafit®	BOA® H+i1 ALPINE Power Strap 50mm + QuickFix Cam	130 MV	100	mango / carbon VACUUM	<ul style="list-style-type: none"> BOA®フィットシステム採用モデル バキュームフィット対応 トゥ側にテックピンディング対応ホール搭載 ZipFit® インナーブーツ採用でフィット性と保温性が高い 	RC4 ZipFit® Innerboot, BOA® Fit System - H+i1, CARBONFUSED® Cuff - Alpine, Original Dynafit® Inserts, GripWalk® Sole, FISCHER Scan-Fit® Last, Grindable Bootboard, RD20 Race Canting, TPU Cuff & Shell, SOMA-TEC®
RC4 FREE 120 MV BOA VAC GW ¥143,000 (本体¥130,000) Made in Romania	U06225	25.5 / 26.5 ... 28.5	RC4 Vacuum Fit +Plus Grip-Walk® + Dynafit®	BOA® H+i1 ALPINE Power Strap 50mm + QuickFix Cam	120 MV	100	black / black VACUUM	<ul style="list-style-type: none"> BOA®フィットシステム採用モデル バキュームフィット対応 トゥ側にテックピンディング対応ホール搭載 RC4 MVのシェルがマルチなスキーヤーに対応 	RC4 ZipFit® Innerboot, BOA® Fit System - H+i1, CARBONFUSED® Cuff - Alpine, Original Dynafit® Inserts, GripWalk® Sole, FISCHER Scan-Fit® Last, Grindable Bootboard, RD20 Race Canting, TPU Cuff & Shell, SOMA-TEC®

オンピステ用ハイパフォーマンスブーツだけでなく、マルチパフォーマンスブーツにもBOA® フィットシステム搭載モデルが登場

ロアシェルの両サイドから足を均一に包み込むホールドで、ナチュラルな均一感とシェルとの一体感が得られるフィッティングを実現。ヒールホールド性能もバックルよりも高くなり、正確にフィットさせることでパワー伝達性も向上。



ダイヤルを回転させ精密で正確な締め込みが可能。反対方向にダイヤルを回せば緩めることもでき、微細な調整も可能に。

足の甲の両サイドを広い範囲で包み込むようにカバーするワイヤリングレイアウト。ブーツの内側と外側から同時かつ均一な締め込みで、足との一体化と均一なフィッティングを実現。

BOA社が開発したアルペンスキーブーツ用の高耐久ワイヤーとダイヤルによる締め込み機構。

INFORMATION

フィッシャーのシェル熱成型システム「VACUUM (バキューム)」専用マシンバキュームステーション

バキューム成型マシンは、国内50以上のスキーショップに設置

バキュームとは、まるごと加熱したシェルに実際に足入れをして、ひとりひとりの足に快適かつ高精度に成型し、フィッティングさせるフィッシャー独自のテクノロジー。その専用マシン「バキュームステーション」は国内50以上のスキーショップで展開しています。



FISCHER VACUUM 公式インフォメーション



バキュームステーション 設置ショップリスト



A 3Dフットスキャナー搭載バキュームステーション

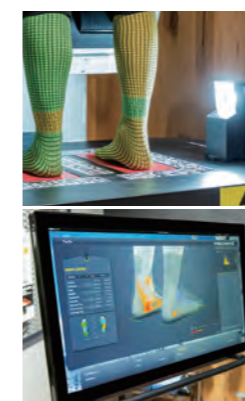
PCを搭載し、インターネット回線を介して海外のクラウドサーバーとデータを連携。測定した足形3D画像データの管理と、最新のブーツラインナップとのマッチングを提案する最新マシン。

B バキュームステーション

全国のフィッシャーバキューム認定ショップに多く展開するバキュームステーション。2ゾーンフィットを可能とし、細かいカスタマイズを実現。

バキューム対応モデル

ハイパフォーマンス(RC4)、マルチパフォーマンス(RANGER HV)ブーツにおいてバキューム対応モデルを展開。モデル名に「VAC」が入っているのが目印。



3Dフットスキャナー

自走式カメラユニット。タッチパネルPCの操作に連動してステージ上を自動で一周し、ユーザーの足形を360°撮影した画像をコンピュータが3D画像化し、数値データを画像に落とし込むことで、視覚的に確認することができる。

#3Dフットスキャナー搭載タイプのみ



プラットフォーム

スタンス、前傾角を任意のポジションに物理的に設定するデバイスを搭載。細部にわたるカスタマイズが可能。



クーリング&バキューム (圧縮空気で縮める)

熱により柔らかくしたシェルを、足の形に応じて適度に広げ、同時に、圧縮空気により、スペースがあり緩い部分を縮めながらフィッティング。



バキュームゾーンフィット C

アタリが気になる部分に、シェルの外側から直接電熱パッドを貼り付けるかたちで熱成型。必ずしもシェル全体を成型する必要がないケースで使用。さらにフィッティング時間も大幅に短縮できる。

ALPINE / BOOTS

Model	Article no.	Sizes	Liner / Sole	Shell Closure / Strap	Flex Index / Volume	Last by 26.5 MP	Color / Shell Material	Features	Technology
MULTI PERFORMANCE HV									
RANGER HV 130 DYN VAC GW ¥143,000 (本体¥130,000) Made in Czech Republic	U14024	25.5 / 26.5 ... 27.5	Ranger HV Comfort Grip-Walk® + Dynafit®	Ranger ONE 45mm velcro	130 HV	102	mango / mango VACUUM + Dynafit Insert	<ul style="list-style-type: none"> 快適性に優れた、足入れが簡単でカスタマイズ可能なシェル 操作しやすいスキー/ウォーク切替レバー バキュームフィットが可能な熟成型シェル ディナフィット純正インサート 	Floating Entry Flap, Original Dynafit® Inserts, GripWalk® Sole, VACUUM, Integrated Ski/Walk Buckle, Motion Area, SOMA-TEC®
RANGER HV 120 VAC GW ¥115,500 (本体¥105,000) Made in Czech Republic	U14324	25.5 / 26.5 ... 27.5	Ranger HV Comfort Grip-Walk®	Ranger ONE 45mm velcro	120 HV	102	granite / granite VACUUM	<ul style="list-style-type: none"> 簡単に足入れしやすい構造 操作しやすいスキー/ウォーク切替レバー バキュームフィットが可能な熟成型シェル 	Floating Entry Flap, GripWalk® Sole, VACUUM, Integrated Ski/Walk Buckle, Motion Area, SOMA-TEC®
MULTI PERFORMANCE HV									
RANGER HV 100 GW ¥93,500 (本体¥85,000) Made in Czech Republic	U14524	25.5 / 26.5 ... 27.5	Ranger HV Comfort Grip-Walk®	Ranger ONE 35mm velcro	100 HV	102	black / black TPU	<ul style="list-style-type: none"> 様々なタイプの滑りにも対応可能な多目的ブーツ 簡単に足入れしやすい構造 操作しやすいスキー/ウォーク切替レバー 	Floating Entry Flap, GripWalk® Sole, Integrated Ski/Walk Buckle, Motion Area, SOMA-TEC®
RANGER HV 95 GW ¥91,300 (本体¥83,000) Made in Czech Republic	U16224	22.5 / 23.5 ... 24.5	Ranger HV Comfort ws Grip-Walk®	Ranger ONE 35mm velcro	95 HV	102	black / black TPU	<ul style="list-style-type: none"> 101mmワイドフィットの多目的軽量ブーツ 足入れしやすい構造 プリマロフト®による保温性に優れたコンパクトなライナー 	Floating Entry Flap, GripWalk® Sole, Primaloft®, Integrated Ski/Walk Buckle, Motion Area, Women's Specific Collar, SOMA-TEC®
SPORTS PERFORMANCE HV									
RC 90 (YELLOW) ¥56,100 (本体¥51,000) Made in Czech Republic	U09225	25.5 / 26.5 ... 28.5	RC HV Comfort ISO 5355	RC ONE 35mm velcro	90 HV	102	black / black TPU	<ul style="list-style-type: none"> ワイドなラスト 快適性にフォーカス 足入れしやすい 	Floating Entry Flap, Higher Instep, Higher Toebox, Adjustable Catches
RC 90 (BLACK) ¥56,100 (本体¥51,000) Made in Czech Republic	U09125	25.5 / 26.5 ... 28.5	RC HV Comfort ISO 5355	RC ONE 35mm velcro	90 HV	102	black / black TPU	<ul style="list-style-type: none"> ワイドなラスト 快適性にフォーカス 足入れしやすい 	Floating Entry Flap, Higher Instep, Higher Toebox, Adjustable Catches
RC 85 (BLACK) ¥56,100 (本体¥51,000) Made in Czech Republic	U09425	23.5 / 24.5 ... 25.5	RC HV Comfort ws ISO 5355	RC ONE 35mm velcro	85 HV	102	black / black TPU	<ul style="list-style-type: none"> ワイドなラスト 快適性にフォーカス 足入れしやすい 	Floating Entry Flap, Higher Instep, Higher Toebox, Adjustable Catches, Women's Specific Collar, Adjustable Catches
RC 85 (SNOW) ¥56,100 (本体¥51,000) Made in Czech Republic	U09525	23.5 / 24.5 ... 25.5	RC HV Comfort ws ISO 5355	RC ONE 35mm velcro	85 HV	102	snow / snow TPU	<ul style="list-style-type: none"> ワイドなラスト 快適性にフォーカス 足入れしやすい 	Floating Entry Flap, Higher Instep, Higher Toebox, Adjustable Catches, Women's Specific Collar, Adjustable Catches

Model	Article no.	Sizes / Weight	Liner / Sole	Shell Closure / Strap	Flex Index / Volume	Last by 26.5 MP	Color / Shell Material	Features	Technology
TOUR									
TRAVERS CS ¥148,500 (本体¥135,000) Made in Italy	U18425	24.5 / 25.5 ... 27.5 1060g (26,5)	Travers Pro Liner Vibram® LITE-BASE Sole	BOA® H4 Tour 45mm + Buckle	MV	100	yellow / yellow Grilamid	<ul style="list-style-type: none"> より速く簡単に登るための軽さ ダイレクトなパワー伝達とターン導入を実現する優れたフィット感 軽快な操作性により無駄な力が不要で快適 	BOA® Fit System - H4, CARBON SOLE Insert, Vibram® Litebase + Traction Lug, Adjustable Forward Lean - Tour, Double Lock Ski/Walk
TRAVERS TOUR ¥115,500 (本体¥105,000) Made in Italy	U18825	25.5 / 26.5 ... 27.5 1100g (26,5)	Travers Tour Liner Vibram® Full-Rubber Sole	BOA® H4 Tour 45mm + Buckle	MV	100	black / black Grilamid	<ul style="list-style-type: none"> 軽量構造が登りのエネルギー消費を節約 ボアクロージャーシステムによる確実で均一なフィット感 便利で快適な簡単なブーツの着脱 	BOA® Fit System - H4, Vibram® Traction Lug, Adjustable Forward Lean - Tour, Double Lock Ski/Walk
TRANSALP TOUR ¥148,500 (本体¥135,000) Made in Italy	U13223	23.5 / 24.5 ... 26.5 1350g (26,5)	Transalp Alpine Rubber sole + Dynafit®	Transalp Power Buckle Transalp 55mm	110 MV	100	rhino grey / rhino grey Pebax® Rnew	<ul style="list-style-type: none"> 強度と軽量を併せ持つ高性能素材 Pebax® Rnew®を採用 プレフォーミングインナーとパワーバックルシステムによる高いレベルのフィッティング ダブルロック機構付きのスキー/ウォーク切り替えメカニズムは高レベルの安定性と安全性をもたらす 厳しい雪上環境下でも、各種調整をシンプルに片手で扱えるよう工夫 	Power Buckle System, Full Rubber Sole, Double Lock Ski/Walk, Adjustable Forward Lean, Quick Fix Strap Closure, Original Dynafit® Inserts, Phatt Maxx Transalp, SOMA-TEC®
TRANSALP TS ¥126,500 (本体¥115,000) Made in Italy	U13423	23.5 / 24.5 ... 26.5 1380g (26,5)	Transalp Lite Rubber sole + Dynafit®	Transalp Power Buckle 45mm velcro	100 MV	100	petrol / petrol TPU	<ul style="list-style-type: none"> TPUカフ&シェル プレフォーミングインナーとパワーバックルシステムによる高いレベルのフィッティング ダブルロック機構付きのスキー/ウォーク切り替えメカニズムは高レベルの安定性と安全性をもたらす 厳しい雪上環境下でも、各種調整をシンプルに片手で扱えるよう工夫 	Power Buckle System, Full Rubber Sole, Double Lock Ski/Walk, Adjustable Forward Lean, Original Dynafit® Inserts, Velcro Spoiler, SOMA-TEC®
JUNIOR									
RC4 65 JR ¥38,500 (本体¥35,000) Made in Romania	U19425	20.5 / 21.5 ... 26.5 1170g (26,5)	RC4 Junior 25 ISO 5355	J23 Micro 35mm velcro	65		yellow / yellow PP	<ul style="list-style-type: none"> ジュニアレーサー向けモデル 新開発のジュニア体格を考慮したシェルと、高品質なインナーブーツ マイクロアジャストバックル アルパインソール 	GripWalk® Sole, Junior Aluminum Micro-Buckles, Junior Liner, SOMA-TEC®
RC4 60 JR GW ¥34,100 (本体¥31,000) Made in Romania	U19225	19.5 / 20.5 ... 26.5 1200g (26,5)	RC4 Junior 25 Grip-Walk®	J23 35mm velcro	60		black / black PP	<ul style="list-style-type: none"> キッズが楽しく上達できるように新開発したシェル スリムで軽量 ジュニア用アルミ3バックル グリップウォークソール 	GripWalk® Sole, Junior Aluminum Buckles, Junior Liner, SOMA-TEC®
RC4 50 JR GW ¥30,800 (本体¥28,000) Made in Romania	U19025	19.5 / 20.5 ... 23.5 1140g (26,5)	RC4 Junior 25 Grip-Walk®	J23 35mm velcro	50		black / black PP	<ul style="list-style-type: none"> キッズが楽しく上達できるように新開発したシェル スリムで軽量 ジュニア用アルミ3バックル グリップウォークソール 	GripWalk® Sole, Junior Aluminum Buckles, Junior Liner, SOMA-TEC®
FISCHER ONE GW ¥24,200 (本体¥22,000) Made in Bosnia and Herzegovina	U19525	15.5 / 16.5 ... 17.5 400g (15,5)	Kids Grip-Walk® children norm	- 25mm velcro			lime PP	<ul style="list-style-type: none"> 子どもが一人でも履くことができるように、バックルが無いシンプルな構造 子どもの体格や体重を考慮し、簡単にスキーが楽しめるようにフレックスと重量を設計 水が入りにくい構造で、一日快適に楽しめる 	GripWalk® Sole, Kids Friendly
FISCHER TWO GW ¥26,400 (本体¥24,000) Made in Bosnia and Herzegovina	U19625	18.5 / 19.5 ... 20.5 415g (18,5)	Kids Grip-Walk® children norm	- 25mm velcro			celeste PP	<ul style="list-style-type: none"> 子どもが一人でも履くことができるように、バックルが無いシンプルな構造 子どもの体格や体重を考慮し、簡単にスキーが楽しめるようにフレックスと重量を設計 水が入りにくい構造で、一日快適に楽しめる 	GripWalk® Sole, Kids Friendly

ALPINE / BINDINGS

Article no.	Z-DIN	Height above ski toe / ski heel	Weight	Color	Technology
RACE					
RC4 Z18 X RD FREEFLEX ST BRAKE 85 [A]					
¥93,500 (本体¥85,000) Made in Austria					
T00325	10,5 - 18	12.5 / 16	1570	matt black / flash yellow	Freeflex Pro, FRP, ISO 5355 A
RC4 Z17 FREEFLEX ST BRAKE 85 [A]					
¥55,000 (本体¥50,000) Made in Austria					
T00425	6 - 17	12.5 / 16	1325	matt black / flash yellow	Freeflex Pro, FRP, ISO 5355 A
RC4 Z17 FREEFLEX ST BRAKE 85 [A]					
¥55,000 (本体¥50,000) Made in Austria					
T00424	6 - 17	12.5 / 16	1325	matt black / flash yellow	Freeflex Pro, FRP, ISO 5355 A
RC4 Z14 X FREEFLEX ST BRAKE 85 [A]					
¥70,400 (本体¥64,000) Made in Austria					
T00925	7 - 14	12.5 / 16	1360	matt black / flash yellow	Freeflex Pro, FRP, ISO 5355 A
RC4 Z14 FREEFLEX ST BRAKE 85 [A]					
¥50,600 (本体¥46,000) Made in Austria					
T00525	4 - 14	12.5 / 16	1235	matt black / flash yellow	Freeflex Pro, FRP, ISO 5355 A
RC4 Z14 FREEFLEX ST BRAKE 85 [A]					
¥50,600 (本体¥46,000) Made in Austria					
T00524	4 - 14	12.5 / 16	1235	matt black / flash yellow	Freeflex Pro, FRP, ISO 5355 A
RC4 Z13 GW FREEFLEX BRAKE 85 [D]					
¥47,300 (本体¥43,000) Made in Austria					
T00625	4 - 13	17 / 21	1170	matt black / flash yellow	Freeflex Pro, ISO 23223 A, ISO 5355 A, AFS
RC4 Z11 FREEFLEX BRAKE 85 [A]					
¥34,100 (本体¥31,000) Made in Austria					
T00724	3 - 11	12 / 16	1100	matt black / flash yellow	Freeflex Pro, Full Diagonal Toe, ISO 5355 A

Article no.	Model	Price
BINDINGS PARTS		
BINDING LIFTER		
T162933	LIFTER SET RDX PRO 3/5 MM	¥5,500 (本体¥5,000) Made in Austria
19426	LIFTER SET SL165	¥5,500 (本体¥5,000) Made in Austria
19427	LIFTER SET SL <158	¥5,500 (本体¥5,000) Made in Austria
19428	LIFTER SET GS <188	¥4,400 (本体¥4,000) Made in Austria
PLATE		
19251	MB PLATE SL	¥27,500 (本体¥25,000) Made in Bosnia and Herzegovina
19211	Alu/Ku PLATE GS	¥27,500 (本体¥25,000) Made in Bosnia and Herzegovina

ALPINE / CLIMBING TOOLS / BRAKES

Model	Article no.	Lengths (cm)	Technology
CLIMBING SKINS			
SKIN TRANSALP 105 CTI ¥27,500 (本体¥25,000) Made in Austria			
	K00123	164, 171, 178, 185	Water Resistant, Solvent Free
SKIN TRANSALP 98 CTI ¥27,500 (本体¥25,000) Made in Austria			
	K00223	169, 176	Water Resistant, Solvent Free
SKIN TRANSALP 92 CTI / PRO ¥27,500 (本体¥25,000) Made in Austria			
	K00323	169, 176	Water Resistant, Solvent Free
SKIN TRANSALP 86 CTI / PRO ¥27,500 (本体¥25,000) Made in Austria			
	K00423	148, 155, 162, 169, 176, 183	Water Resistant, Solvent Free
SKIN TRANSALP RC ¥27,500 (本体¥25,000) Made in Austria			
	K00023	151, 161	Water Resistant, Solvent Free
SKIN MULTIFIT 130MM ¥30,800 (本体¥28,000) Made in Austria			
	K00720	159, 167, 176, 184	Water Resistant, Solvent Free, Trim To Fit

Article No.	Model	Color	Price
BOOTS PARTS			
PODIUM RD/LT			
U92022	LIFTER PLATE SET PODIUM 3mm	Black	¥5,500 (本体¥5,000) Made in Austria
U92122	LIFTER PLATE SET PODIUM 5mm	Black	¥5,500 (本体¥5,000) Made in Austria
U92323	LIFTER PLATE SET PODIUM LT 3mm	Black	¥5,500 (本体¥5,000) Made in Austria
U78322	CANTING SET PODIUM	Black	¥8,800 (本体¥8,000) Made in Italy
RC4 / RANGER			
U94224	RC4 ALPINE SOLE	Black	¥5,500 (本体¥5,000) Made in Austria
U92724	RC4 GRIPWALK SOLE	BK/WH YL/BK	¥5,500 (本体¥5,000) Made in Austria
U94524	RC4 GRIPWALK SOLE DYN	BK/WH	¥5,500 (本体¥5,000) Made in Austria



Brake Code	Binding	Article no.	Brake Model / Width
A	RC4 Z20 X RD FREEFLEX ST RC4 Z20 X RS FREEFLEX ST RC4 Z18 X RD FREEFLEX ST RC4 Z14 X FREEFLEX ST RC4 Z14 FREEFLEX ST RC4 Z11 FREEFLEX ST ATTACK 14 MN ATTACK LYT 11 GW	T163033	Power Brake ² Race PRO 17-85 [A]
		T163035	Power Brake ² Race PRO 95 [A]
		T163036	Power Brake ² Race PRO 110 [A]
		T163037	Power Brake ² Race PRO 130 [A]
		T163038	Power Brake ² Race PRO 150 [A]
			*use only for competition (X) bindings
		T163032	Power Brake ² Race PRO 16-85 [A]*
		T163034	Power Brake ² Race PRO wide 18-85 [A]*
B	SPARE PART	T163040	Power Brake ² FR PRO 95 [B]
		T163041	Power Brake ² FR PRO 110 [B]
		T163042	Power Brake ² FR PRO 130 [B]
C	AMBITION 10 MN	T163003	Brake Ambition 85 white [C]
		T163016	Brake Ambition 95 white [C]
		T163004	Brake Ambition 105 white [C]
		T163005	Brake Ambition 125 white [C]
D	RC4 Z13 GW FREEFLEX RC4 Z13 GW FREEFLEX DEMO	T163044	Power Brake ² LD 85 [D]
		T163045	Power Brake ² LD 95 [D]
		T163046	Power Brake ² LD 110 [D]
		T163047	Power Brake ² LD 130 [D]
		T163048	Power Brake ² LD 150 [D]
F	ATTACK LYT 11 GW DEMO RX 13 GW POWERRAIL RC4 Z12 GW POWERRAIL RSX 12 GW POWERRAIL RSW 12 GW POWERRAIL	T163050	Powerrail Brake ² LD 85 [F]
		T163051	Powerrail Brake ² LD 95 [F]
		T163052	Powerrail Brake ² LD 110 [F]
		T163053	Powerrail Brake ² LD 130 [F]
G	RC4 Z11 GW POWERRAIL RS 11 GW POWERRAIL RSW 11 GW POWERRAIL RS 10 GW POWERRAIL RSW 10 GW POWERRAIL	T162943	Powerrail Brake SL 78 [G]
		T163084	Powerrail Brake SL 85 [G]
		T162944	Powerrail Brake SL 90 [G]
		T163078	Powerrail Brake SL 100 [G]
		T162985	Powerrail Brake SL 115 [G]
H	RS9 GW SLR RS9 GW SLR/WOMENTRACK FS 7 GW CA JRS	T162942	SL Brake LR 78 [H]
		T163085	SL Brake LR 85 [H]
		T162949	SL Brake LR 90 [H]
		T163079	SL Brake LR 100 [H]
I	FS 4 GW CA JRS	T163132	SX Kid Brake JRS/SLR EASY 80 [I]
J	RC4 Z9 GW CA FS 7 GW CA	T163058	SL Brake 78 [J]
		T162776	SL Brake 90 [J]
		T163067	SL Brake 100 [J]
		T163068	SL Brake 115 [J]
K	SPARE PART	T163133	SX Kid Brake EASY 80 [K]
L	SPARE PART	T163027	SL Brake FS 78 [L]
		T163028	SL Brake FS 90 [L]
		T163029	SL Brake FS 100 [L]
		T163030	SL Brake FS 115 [L]
P	PROTECTOR 13 GW POWERRAIL PROTECTOR 11 GW POWERRAIL	T163138	Protector Brake PR 85 [P]
		T163139	Protector Brake PR 95 [P]
		T163140	Protector Brake PR 110 [P]
		T163141	Protector Brake PR 130 [P]
N	PROTECTOR 10 GW SLR	T163152	Protector Brake SLR 80 [N]
		T163153	Protector Brake SLR 90 [N]
		T163154	Protector Brake SLR 100 [N]
M	TRANSALP 12 PT TRANSALP 10 PT TRANSALP 10 PT DEMO	T163160	Brake Platform Tour - W/O brake [M]
		T163161	Brake Tour 90 [M]
		T163162	Brake Tour 105 [M]
		T163163	Brake Tour 120 [M]
O	ATTACK HYBRID 14 MN/PT	T163199	Power Brake HYBRID 85 [O]
		T163200	Power Brake HYBRID 95 [O]
		T163201	Power Brake HYBRID 110 [O]
		T163202	Power Brake HYBRID 130 [O]

Model	Article no.	Sizes	Last by 26.5 MP	Features
ZIPFIT LINER				
RC4 ZIPFIT BLACK LV-MV ¥66,000 (本体¥60,000) Made in Italy				
	U63825	22.5 / 23.5 ... 27.5	100	<ul style="list-style-type: none"> • best-of-the-best, warm, top performance • Omfit cork filled, adjustable
Article No.	Model	Price		
U67223	ZIPFIT CORK TUBES (2 x 15G)	¥4,400 (本体¥4,000) Made in Austria		
U67323	ZIPFIT PLUNGER FOR CORK TUBES	¥6,600 (本体¥6,000) Made in Austria		



CONSTRUCTION / CORES

<p>AIR POWER (エアーパーワー)</p> <p>従来の標準的なウッドコアに比べ、より低い密度のコア。軽減された重量により、より簡単な操作性とリラックスしたスキーが楽しめる。</p>	<p>SOLID WOODCORE (ソリッド ウッドコア)</p> <p>自然の木の特性を生かした新しいウッドコア。安定性とスムーズな滑走性能を提供する。</p>	<p>SANDWICH SIDEWALL CONSTRUCTION (サンドイッチ サイドウォール構造)</p> <p>ウッドコアとフェノールまたはABSサイドウォールとの組み合わせによる伝統的な構造。フレックスとトーションのバランスに優れる。</p>
<p>SIDEWALL CONSTRUCTION (サイドウォール構造)</p> <p>エッジング操作時における安定性、パワー伝達性、そして耐久性をサポート。</p>	<p>ULTRA LIGHT WOODCORE (ウルトラライト ウッドコア)</p> <p>できる限り重量を減らした、主にツーリングスキーに採用されている超軽量ウッドコア。</p>	<p>BEECH POPLAR WOODCORE (ビーチポプラウッドコア)</p> <p>効果的に設計された安定性とエッジへのパワー伝達性能が特徴。</p>

TECHNOLOGIES

<p>DIAGOCARBON / FIBER (ダイアゴカーボン/ダイアゴファイバー)</p> <p>カーボンまたはグラスファイバーを45度の角度で交差配置したシート。優れたトーション/バランスでターンの安定性と操作性の良さを両立。</p>	<p>NOISE CONTROL™ (ノイズコントロール™)</p> <p>ノイズコントロール™は、レーシング部門のオリジナルのプリントテクノロジー。スキー表面にあらかじめ決められた特別な形による金属塗料を塗布すると、スキーの滑走がより静かになり、コントロールが容易になり、スキーの加速性能が向上する。</p>	<p>POWER TI (パワーチタナル)</p> <p>進化したチタナルの構造により、エッジングリップが向上。</p>
<p>CARBON TECH (カーボンテック)</p> <p>しっかりとしたトーションの強さと反発力に優れたフレックスを兼ね備えたカーボンファイバー素材。</p>	<p>FIBER TECH (ファイバーテック)</p> <p>スキーヤーのテクニックに調和したフレックス特性が特徴のグラスファイバー素材。優れたターン性能を発揮する。</p>	<p>DIAGOWRAP (ダイアゴラップ)</p> <p>ウッドコアを45度の角度で交差配置したダイアゴカーボンファイバーで一周ラッピング。非常に高いトーション強度を得つつ、重量軽減も達成。</p>
<p>RACE SIDEWALL (レースサイドウォール)</p> <p>新しい製造プロセスが、サイドウォールの手入れを事前に実施。精度の高いマシン仕上げは、手作業でのエッジチューニング作業をやり易くする。</p>	<p>AIR TEC (エアテック)</p> <p>精巧な技術により規則的な空洞を設けることでコアの重量を軽減しながら、優れたスキーの性能を維持。</p>	<p>FLEX CUT (フレックス カット)</p> <p>スキーに埋め込まれたチタナルシートのセンター部分をカットすることで、モデルに応じた適切なフレックスとトーションを実現。</p>
<p>SHAPED TI (シェイプドチタナル)</p> <p>スキーに求められる性能にあわせて剛性のあるチタナルの厚さと形状を調整。スムーズな操作性とともに理想的なグリップと安定性をもたらす。</p>	<p>CARBON STRINGERS (カーボンストリンガーズ)</p> <p>強靱なカーボンファイバーを配置。スキーのトーションを高め、軽量化も図ることが可能。</p>	<p>ROCKER (ロッカー)</p> <p>接雪点をセンター寄りに設定することで、ターンがよりスムーズになり、パウダーやオフピステでのスキー自体の浮力もサポート。オールマウンテンロッカー、フリースキーロッカー、ツアーロッカー、オンピステロッカーの、4タイプのロッカーをラインナップ。</p>
<p>CARBON / FIBER BRIDGE (カーボンブリッジ/ファイバーブリッジ)</p> <p>非常に丈夫で軽いカーボンファイバー/グラスファイバーをビンディングエリアに90度に配置。エッジンググリップ性を大幅に強化することで、高次元のスムーズさと安定性を実現。</p>	<p>RADICAL TRIPLE RADIUS (ラジカルトリプルレイディウス)</p> <p>新設計のトリプルレイディウス設計が、ターン開始をより簡単に。トップ&テールのショート系、センターのミドル系のレイディウスをスムーズに連続させ、全体としてターンコントロールを多彩に、かつ容易にする。</p>	<p>E-TRIPLE RADIUS (Eトリプルレイディウス)</p> <p>ロング〜ショート〜ロングを組み合わせた、カービングやドリフトターンに適したトリプルレイディウス。</p>

PLATES

<p>ALLRIDE (オールライド)</p> <p>パワー伝達力を強化した「パワーレール」。ツールフリーでビンディングポジション設定が可能。</p>	<p>SLR PRO (SLRPRO)</p> <p>さらに軽量化されたセパレート構造の新しいプレートシステム。パワー伝達性においても十分な性能を発揮する。</p>	<p>M-TRACK (Mトラック)</p> <p>新しいタイプのプレート構造。スキーフレックスを、しなやかにバランス良く引き出し、より高い信頼性を高次元のスピードでも可能にする。</p>
<p>M/O-PLATE JUNIOR (M/Oプレートジュニア)</p> <p>ジュニア年代の体格にフィットした軽量構造。新しいジュニアレースプレートは、理想的なフレックスを導き、高いパフォーマンスと効率的なパワー伝達を実現。</p>	<p>TWIN POWERRAIL (ツインパワーレール)</p> <p>セパレート型「パワーレール」システム。軽量化を実現するとともに、より優れたパワー伝達を可能にする。</p>	<p>SUPERFLEX (スーパーフレックス)</p> <p>スーパーフレックスは、フリーフレックステクノロジーを採用したパフォーマンスプレート。プレートとビンディングがスキー本来のフレックスに与える影響を最小限に抑え、優れたエッジホールドとバランスの取れたスキーパフォーマンスを実現する。</p>
<p>M-PLATE (Mプレート)</p> <p>スキー/プレート/ビンディングのパッケージ全体にマッチする、ワールドカップで開発されたプレート。</p>	<p>JUNIOR RAIL SYSTEM (ジュニアルールシステム)</p> <p>ジュニアに適したパワー伝達性能を生み出す、可能な限り軽量化された新しいツーピースのシステムソリューション。</p>	<p>LYT PR</p> <p>パワー伝達性能を向上させる軽量化パワーレールモデル。</p>

BASE AND EDGE

<p>WORLD CUP TUNING (ワールドカップチューニング)</p> <p>世界最高峰のワールドカップ・レースで戦うトップアスリート仕様仕に仕上げられたエッジ。</p>	<p>WORLD CUP BASE (ワールドカップベース)</p> <p>アイスバーン滑走時にエッジ際の焼き付きを防ぐブラック・シンタード・ベースを挿入したワールドカップ・イエロー・ベース。</p>	<p>SINTERED BASES (シンタードベース)</p> <p>優れたワックス特性と非常に長い耐用年数の特徴。</p>
--	---	--

BINDINGS

<p>FULL DIAGONAL TOE (フルダイアゴナルトゥ)</p> <p>180°リリース機構により、ほとんどの転倒方向で反応。靱帯と腿、そして特にヒザ部分への過剰な負荷をケアする。</p>	<p>DIAGONAL HEEL (ダイアゴナルヒール)</p> <p>150°のリリース幅があり、特に危険な前方へのねじれ転倒時には、低い圧でもリリースする。</p>	<p>FRP</p> <p>4つのローラーとグライド部は、許容性とリリース機能を的確に作動させ、パフォーマンスと緊急時の危険回避を両立。</p>
<p>FREEFLEX PRO (フリーフレックス・プロ)</p> <p>スキーのしなりに合わせてヒールピースが動くことでスキー本来のフレックスを導き出し、優れたコントロール性能を発揮。</p>	<p>AFS</p> <p>アンチ・フリクション・スライダーを備え重量を軽減したアダプターは、常に緊急時の危険回避性能を確保し、垂直方向と水平方向への、さらなる安定性を発揮。</p>	

PODIUM RACE BOOT TECH

<p>RACE CODE (レースコード)</p> <p>フィッシャーレーシングデパートメントが開発した、高性能なマテリアルに付くラベル。ワールドカップレーサーの信頼の証。</p>	<p>RD20 RACE CANTING (RD20 レース カンティング)</p> <p>カフとシェルの隙間を最小限にしたカンティングシステム。標準装備のタイプから、穴位置がずれているパーツ (U78322穴) への交換でカンティング調整が容易にできる。</p>	<p>PHATT MAXX RACE (ファット マックス レース)</p> <p>55mm幅のレース用パワーストラップ。1mmと3mmのパーツを裏側に定着することで、ブーツの隙間が埋まり、よりホールド性が高まる。</p>
---	---	--

RC4 LV / RC4 MV BOOT TECH

<p>SOMA-TEC® (ソーマテック)</p> <p>わずかに自然に外反した (Vポジション) スタンスにより、スキーヤーは高い精度でスキーをコントロールできる。開脚に優しく、力をセーブできる滑りが、このブーツの形状に事前にプログラミングされている。</p>	<p>BOA® H+i1 FIT SYSTEM (BOA® H+i1 フィットシステム)</p> <p>アルパインブーツ用に開発された新しいBOAクローザーシステム。強靱なステンレスワイヤーを採用し、シェルを力強く、かつ丁寧にオーバーラップさせながら締め付けることができる。緩める方向への微調整も可能。破損しても交換が可能。</p>	<p>FISCHER SCAN-FIT® LAST (フィッシャー スキャンフィット® ラスト)</p> <p>世界中に配置されたスキャンマシンとアプリで集められた足型データを分析し、ブーツの形状の開発を行っている。</p>
<p>DOUBLE HOOK CATCHES (ダブルフックキャッチ)</p> <p>ダブルフックを備えたスマートなフックキャッチシステムにより、カフを開いたまま歩く時にバックルを所定の位置に固定することができ、このシステムにより、ハイックアップ時に足首の前方向への可動範囲が損なわれず、スムーズな歩行が可能です。</p>	<p>D30®</p> <p>フィッシャーは、先進的なD30®テクノロジーを、スキーブーツとしては初めてバキュームフットプラスライナーのタンクに組み込みました。最先端のD30®素材は、あらゆる動きに適用し、スネに対する柔軟性を保ちながら、フレックス/ターンによって硬度が高くなり、快適性を損なわずに優れた衝撃吸収性とパワー伝達性を実現する。</p>	<p>TECH INSERT TOE (テック インサートトゥ)</p> <p>RC4フリーブーツのつま先部分には、高品質のツーリングインサートを搭載。このインサートとGripWalk®ソールを組み合わせることで、幅広いビンディングの互換性を実現。ハイックアップが予定しない場合でも問題なし。インサートは標準的なアルペンビンディングにも対応可能。</p>

RC/RANGER HV BOOT TECH

<p>INTEGRATED SKI/WALK BUCKLE (インテグレートドスキー/ウォークバックル)</p> <p>スキーウォークレバーは最上部の第4バックルに統合されています。簡単な切り替え操作と、誤作動のしにくさが特徴。</p>	<p>FLOATING ENTRY FLAP (フローティング エントリー フラップ)</p> <p>ブーツの脱ぎ履きを容易にするだけでなく、履いているときの快適さも確保するシェルと一体化したパーツ。気温が低い状況下でも機能する。</p>	<p>WOMEN'S SPECIFIC COLLAR (ウーマン スペシフィック カフ)</p> <p>女性の下肢特徴を考慮して低めに設定されたカフ。</p>
---	--	--

TOUR BOOT TECH

<p>BOA® FIT SYSTEM - H4 (BOA® M3 フィットシステム - H4)</p> <p>新しいハイパワーBOA®システムH4は、ツーリングブーツ専用で開発された。シェルのホールド性能が著しく改善され、圧力が適度に分布されるのが特徴。優れた調整機能により、どんな場合でも正確なフィットが可能。</p>	<p>BOA® M3 FIT SYSTEM (BOA® M3 フィットシステム)</p> <p>簡単で、早く、ミリ単位の正確なセッティングと調整が可能。片手で簡単に操作でき、素早く着脱できる。</p>	<p>POWER BUCKLE SYSTEM (パワーバックルシステム)</p> <p>ワンアクションで調整可能なバックル。登坂時でのゆったりとしたフィット感と滑走時のパワー伝達を両立。</p>
<p>CARBON-SOLE INSERT (カーボンソール インサート)</p> <p>トラバースCSIを採用。ラバーソールの内側にカーボンを配置し、ソールの強度を上げ、厳しい条件下でもダイレクトなパワー伝達を可能にしている。</p>	<p>DOUBLE LOCK SKI/WALK (ダブルロック スキー/ウォーク)</p> <p>バネ仕掛けのロック機構付きのスキー/ウォーク切替レバー。スキーポジションが意図せず外れてしまうことを防ぐ。</p>	<p>ADJUSTABLE FORWARD LEAN-TOUR (アジャスタブル フォワードリーンツアー)</p> <p>トランザルプブーツ後部にあるパーツを上下入れ替えることで前傾角度が変更可能。</p>

JUNIOR / KIDS BOOT TECH

<p>KIDS FRIENDLY (キッズフレンドリー)</p> <p>フィッシャーワンとツーブーツは、キッズが楽しく雪と遊ぶように、水が入りにくい構造と、一人でも履きやすいファスナーオープンシステムを採用。</p>	<p>JUNIOR ALUMINUM BUCKLES (ジュニア アルミニウム バックル)</p> <p>ジュニアブーツ用に開発。あえて回転させないようにして、一人でも履けるようにした。</p>	<p>JUNIOR ALUMINIUM MICRO-BUCKLES (ジュニア アルミニウム マイクロバックル)</p> <p>ジュニアブーツ用に開発された、アルミニウム製のマイクロアジャスト機構付きバックル。</p>
---	--	--

SHELL & CUFF MATERIALS

<p>VACUUM (バキューム)</p> <p>優れた弾力性により、大きな反発力をダイレクトにコントロールする。独自のバキュームフィット成型は80℃で可能。足の形状に沿った、優れたフィットリングをもたらす。温度変化の影響も受けにくい。</p>	<p>TPU</p> <p>TPU (サーモシェイプポリウレタン) 素材は、ポリアミドやポリプロピレンの混合物よりも衝撃吸収力が優れているので、トップレーシングスキーブーツのベンチマーク、業界スタンダードになっている。</p>	<p>CARBONFUSED</p> <p>安定性を向上させフレックスを強化するカーボンファイバーで強化されたTPUカフ。極上のパフォーマンスを求めるスキーヤーにとってのベストなアイテム。</p>
<p>PEBAX® RNEW (ペバックス® アルニュー)</p> <p>再生可能な原料を元に開発された軽量化新材料。高剛性が高い滑走性能を実現。</p>	<p>GRILAMID® (グリラミッド®)</p> <p>シェルとカフにグリラミッドポリアミドプラスチックを使用することで、剛性の高い軽量ブーツを実現。これにより、登りで有利な軽さを生み出し、優れたダウンヒルパフォーマンスを発揮する。</p>	<p>PP</p> <p>PP (ポリプロピレン) は、耐摩耗性と耐熱性に非常に優れたプラスチック素材で、保温性が非常に高く、とりわけ優れた曲げ疲労強度を提供する。</p>

BOOT SOLES

<p>GRIPWALK® ISO 23223 (グリップウォーク® ISO 23223)</p> <p>スキーヤーに自然でスムーズな歩行性能をもたらす。スキーパフォーマンスが犠牲になることはない。ISO23223認証規格。フィッシャーのアダルト、ジュニアの多くのブーツが適合する。</p>	<p>FULL RUBBER SOLE ISO 9523 (フルラバーソール ISO 9523)</p> <p>スキーブーツのソール全体がラバーソールで覆われ、登坂時も確実なグリップ。</p>
---	---

COMFORT CARRIES EVERYTHING.


快適さが、すべてを運んでくれます。




Model	Article no.	Material / Volume / Dimensions	Features
-------	-------------	--------------------------------	----------

TRAVELBAGS


TEAM TOURER 126L ¥38,500 (本体 ¥35,000) Made in China

	Z00025	100% Polyester / 126l / 81 x 39 x 40cm	<ul style="list-style-type: none"> 拡張可能なコンパートメント。フロント側からアクセス可能 上下の間にジッパー付き仕切りパネル 成形されたパーツとホイールで自立可能
---	--------	--	--

TEAM TOURER 93L ¥35,200 (本体 ¥32,000) Made in China


	Z00125	100% Polyester / 93l / 66 x 37 x 38cm	<ul style="list-style-type: none"> 拡張可能なコンパートメント。フロント側からアクセス可能 上下の間にジッパー付き仕切りパネル 成形されたパーツとホイールで自立可能
---	--------	---------------------------------------	--

TEAM TROLLEY RACE 188L - FISCHER ¥36,300 (本体 ¥33,000) Made in China


	Z01125	100% Polyester / 188l / 80 x 47 x 50cm	<ul style="list-style-type: none"> フィッシャーの中で最大サイズのブックオープンタイプバッグ。下部とはセパレートされている フィッシャーレーシングチーム使用モデル
---	--------	--	--

BACKPACKS


BACKPACK RACE 70L ¥27,500 (本体 ¥25,000) Made in China

	Z05225	100% Polyester / 70l / 63 x 40 x 28cm	<ul style="list-style-type: none"> ボトルポケット、調整式肩・腰ストラップ、レインカバー内蔵 サイドポケットから独立ルームへアクセス、濡れた物と分けて収納可能
---	--------	---------------------------------------	--

BACKPACK RACE 55L ¥25,300 (本体 ¥23,000) Made in China

	Z03525	100% Polyester / 55l / 57 x 37 x 31cm	<ul style="list-style-type: none"> ボトルポケット、調整式肩・腰ストラップ、レインカバー内蔵 サイドポケットから独立ルームへアクセス、濡れた物と分けて収納可能
---	--------	---------------------------------------	--


BACKPACK RACE 40L ¥23,100 (本体 ¥21,000) Made in China

	Z01325	100% Polyester / 40l / 50 x 35 x 25cm	<ul style="list-style-type: none"> ボトルポケット、調整式肩・腰ストラップ、レインカバー内蔵 サイドポケットから独立ルームへアクセス、濡れた物と分けて収納可能
---	--------	---------------------------------------	--


Model	Article no.	Material / Dimensions	Features
-------	-------------	-----------------------	----------

BOOTBAGS


BOOT HELMET BAG ALPINE ECO ¥11,000 (本体 ¥10,000) Made in China

	Z04124	100% Polyester / 55 x 33 x 25cm	<ul style="list-style-type: none"> 軽量 パッド付ショルダーストラップ ヘルメット用別ルーム
---	--------	---------------------------------	--

SKIBOOTBAG ALPINE RACE ¥9,900 (本体 ¥9,000) Made in China

	Z04025	100% Polyester / 40 x 40 x 25cm	<ul style="list-style-type: none"> 底部分のターボリン仕様 サイドポケット、湿気を逃がす通気ネット
---	--------	---------------------------------	--

SKIBOOTBAG ALPINE ECO ¥4,950 (本体 ¥4,500) Made in China

	Z03224	100% Polyester / 40 x 41 x 24cm	<ul style="list-style-type: none"> ショルダーストラップ付きの簡易的なブーツバッグ フロント部のネットに小さいアクセス収納
---	--------	---------------------------------	--

SKICASES ALPINE


SKICASE 1 PAIR WITH BOOT POCKET ALPINE RACE WHEELS - 195 ¥29,700 (本体 ¥27,000) Made in China

	Z11255	100% Polyester / 195cm	<ul style="list-style-type: none"> スキー1台とブーツを収納できるホイール付スキーケース、ブーツ収納ルームは独立
---	--------	------------------------	--

SKICASE 2 PAIR ALPINE RACE WHEELS - 195 ¥24,200 (本体 ¥22,000) Made in China

	Z11825	100% Polyester / 195cm	<ul style="list-style-type: none"> スキー2台を収納するホイール付スキーケース
---	--------	------------------------	---

SKICASE 1 PAIR ALPINE RACE - 175/190 ¥14,300 (本体 ¥13,000) Made in China

	Z11225	100% Polyester / 175-190cm	<ul style="list-style-type: none"> 15cm伸ばすことができる1台用のスキーケース
---	--------	----------------------------	---


SKICASE 3 PAIR ALPINE RACE - 190 ¥17,600 (本体 ¥16,000) Made in China

	Z11325	100% Polyester / 190cm	<ul style="list-style-type: none"> スキー3台を収納できるスキーケース
---	--------	------------------------	---


Article no.	Material / Dimensions	Features
-------------	-----------------------	----------

SKICASES ALPINE

SKICASE ECO ALPINE 1 PAIR - 160 ¥4,950 (本体 ¥4,500) Made in China

	Z10924	100% Polyester / 165cm	<ul style="list-style-type: none"> シンプルな1台用スキーケース
---	--------	------------------------	--

SKICASE ECO ALPINE 1 PAIR - 175 ¥4,950 (本体 ¥4,500) Made in China

	Z10624	100% Polyester / 175cm	<ul style="list-style-type: none"> シンプルな1台用スキーケース
---	--------	------------------------	--

SKICASE 3 PAIR RACECODE - 205 ¥41,800 (本体 ¥38,000) Made in China


	Z15325	100% Polyester / 205cm	<ul style="list-style-type: none"> レース用スキーケース、3台用、巻き方式
---	--------	------------------------	---

SKICASE 3 PAIR RACECODE - 185 ¥38,500 (本体 ¥35,000) Made in China

	Z15220	100% Polyester / 185cm	<ul style="list-style-type: none"> レース用スキーケース、3台用、巻き方式
---	--------	------------------------	---

SKIFIX

SKIFIX BOX ALPINE PROF (20) - BLACK オープン価格 Made in China

	Z07520	100% Nylon / 49 x 6/5cm	<ul style="list-style-type: none"> アルパインスキーを固定するためのベルクロ付ストラップ
---	--------	-------------------------	--

INFORMATION

直営ブランドショップ

フィッシャー チューニングベースTOKYO

「質の高い技術」「知識とサービス」「幅広い情報」を提供できるベース(基地)として2017年9月に開設。高品質のスキープロダクトを長年に渡り供給してきたフィッシャーだからこそ実現できる新しいサービスを目指して運営されている。



ショップ
インフォメーション



チューンナップ&メンテナンスサービス

最新かつ高性能の設備と経験と実績を持つスタッフで運営されるチューンナップルーム。ミクロン単位のベースストラクチャーパターンを刻み、スキーのパフォーマンスを最高レベルまで引き出す“SVECOM”社製最新ストーングラインディングマシンを導入。チューンナップスキルにおいては、伊東裕樹を当店のスーパーバイザーとして起用し、世界で戦って来たアルペンレーシングのノウハウを日本のスキーヤーに還元。手仕上げにこだわった上質なチューンナップを提供する。



レーシングサービスマンとして
世界で活躍した伊東裕樹



他社ブランド製品、フリーライド、
ノルディックもチューンナップ



日本初導入のLATTE社製
エッジシャープナーマシン



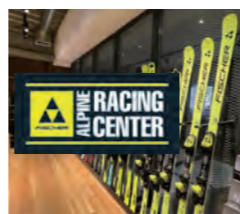
サービスセンター

スキー、ブーツのトラブルの際に、スピーディに対応するサービスセンター。軽微な修理、パーツ交換等は店頭で直接受付する。公式WEBサイトのオンラインフォームを使ったコンサルティングも提供。



アルパインレーシングセンター

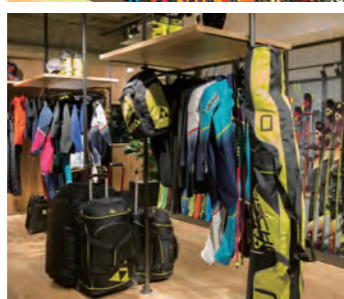
フィッシャーアルパインレーシングセンターは、フィッシャーがワールドワイドで推進する、プロフェッショナルレーサーに向けたサービスプロジェクト。国内では、当店を含め3か所で展開。



ショップ

2階にはショップを設置。常時フィッシャースキー&ブーツの最新モデルが展示され、商品の購入ができる。ユーザーは、最新モデルの情報をスタッフに聞いたり、相談したりした上で、最適な用具を見つけ出し、購入し、フィッティングやチューンナップを依頼することができる。

また、早期予約販売、限定モデル販売、セミナーイベントなどブランド直営ショップならではのサービスプログラムも行われている。



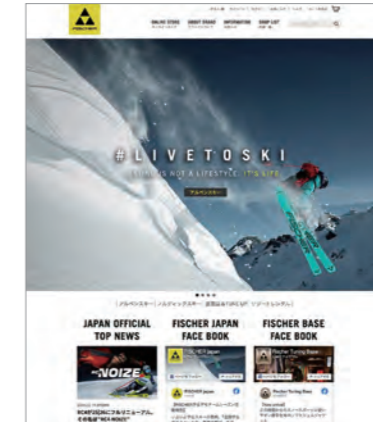
〒101-0052 東京都千代田区神田小川町1-8-8 VORT 神田小川町ビル1F TEL.03-6260-8555 営業時間/11:00~19:00 定休日/毎週水曜日

INFORMATION

公式ホームページ・WEBストア・SNS

すべてのサービス情報が集結する 日本公式WEBサイト

フィッシャーの日本公式サイトでは、日本向け製品全ラインナップのスペック情報や各カテゴリの開発コンセプトやテクノロジーについての情報を詳しく伝えている。また、直営店でのチューンナップや製品販売などの各種サービスについても最新情報がこのサイトに集結。



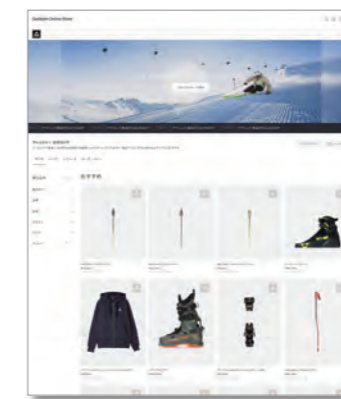
<https://www.fischersports.jp/>



検索 フィッシャー スキー

公式WEBサイトでは スキー&ブーツのWEB販売を実施

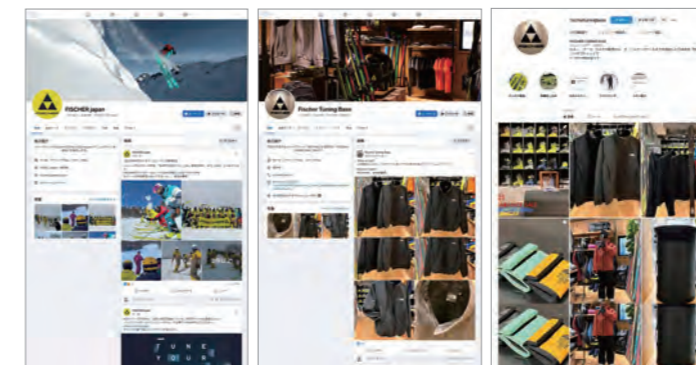
フィッシャー公式WEBサイトで、フィッシャーアルペンスキー、ブーツ、アクセサリ、ポール(ワンウェイ)をダイレクト販売中。スキーの出荷は東京・神田の直営店「フィッシャーチューニングベースTOKYO」から行うのでクオリティについても安心。詳しくは、フィッシャー公式WEBサイトに。



Goldwin Online Store

(画像はイメージです)

フィッシャー JAPANのSNSで 最新のニュース、イベント、キャンペーン情報をチェック



ブランドSNSメディア

@FISCHER.JAPAN

@FISCHER_JPN

YouTube FISCHER JP

フィッシャーチューニングベースSNSメディア

@FischerTuningBase

@fischertuningbase



上段左:フィッシャーブランド公式フェイスブック日本版
上段中:フィッシャーチューニングベース公式フェイスブック
上段右:フィッシャーチューニングベース公式インスタグラム
下段:フィッシャーブランド公式ユーチューブ日本版



株式会社ゴールドウィン

〒107-8570 東京都港区北青山3-5-6
カスタマーサービスセンター フリーダイヤル 0120-307-560
<https://corp.goldwin.co.jp/>

フィッシャーサービスセンター

スキー板/ブーツ：〒101-0052 東京都千代田区神田小川町1-8-8 VORT神田小川町ビル1F
ビンディング：HEAD 千葉サービスセンター 〒285-0801 千葉県佐倉市木野子163

- このカタログに記載されている価格は、全てメーカー希望小売価格です。
- 表示価格は消費税込みの価格です。()内は消費税抜き本体価格です。
- メーカー希望小売価格は消費税率の改定、素材の価格変動ならびに諸般の事情により変更する場合があります。
- 製品の重量には個体差があります。
- 製品の仕様やデザインは、予告なく変更する場合があります。
- 印刷による色は、実際の製品と異なる場合があります。
- このカタログに掲載されている写真、文章の無断転載を禁じます。
- カタログの内容は2025年4月1日現在のものです。